



SICPRE

Società Italiana di Chirurgia Plastica Ricostruttiva-rigenerativa ed Estetica

SICPRE | **72°**
2024 | CONGRESSO NAZIONALE
10 - 12 OTTOBRE
GIARDINI NAXOS

In memoria del Prof. Giovanni Micali

CHIRURGIA PLASTICA:
l'eccellenza dei valori

Delta Hotels by Marriott Giardini Naxos

PROGRAMMA
DEFINITIVO

www.sicpre2024.it



A decorative border at the top of the page features a stylized floral design with yellow and orange swirling patterns and green and blue leaves and flowers.

Cari Colleghi,
sono felice ed onorato di accogliervi a Giardini Naxos per il 72° Congresso Nazionale della SICPRE.

Con i colleghi del Comitato Scientifico e della Segreteria Scientifica abbiamo lavorato per offrirvi un programma scientifico di alto livello, costruito secondo un format ormai consolidato. Non più sessioni plenarie con interventi preordinati ad invito e, a latere, sessioni di comunicazioni orali, bensì soltanto sessioni animate da contenuti proposti direttamente dai partecipanti. Ogni sessione sarà coordinata da due moderatori e prevederà un solo intervento preordinato di un Keynote Speaker chiamato a presentare un contributo di particolare rilevanza e interesse sul topic di riferimento. Per il resto spazio agli interventi proposti dai partecipanti che avranno inviato un loro abstract su uno dei 21 topics individuati per il congresso.

Abbiamo voluto confermare questo format non solo perché pensiamo che possa garantire maggiore vivacità all'evento, coinvolgendo il maggior numero possibile di colleghi, ma perché vogliamo che i giovani tornino ad innamorarsi della nostra disciplina e rafforzino il più possibile il legame con la SICPRE che oggi, più che mai, ha bisogno di loro. Per questa ragione abbiamo focalizzato i topics del Congresso sui temi di maggiore attualità ed interesse della nostra variegata professione, pur lasciando spazio ad alcune aree di interesse innovative che ci auguriamo possano essere sempre più di pertinenza del Chirurgo Plastico.


A queste sessioni abbiamo ritenuto utile affiancare alcuni momenti di approfondimento, definiti "Focus on", su tematiche particolarmente controverse o che necessitano di aggiornamento puntuale da parte di colleghi esperti.

Affronteremo i temi congressuali in modo diretto e concreto affinché il nostro incontro sia non solo uno scambio di esperienze, ma anche uno strumento per migliorare la nostra professionalità, oltre che un incoraggiamento per mantenere alto il nostro impegno per la crescita costante della SICPRE.

Con tutta l'Organizzazione abbiamo lavorato per dare a tutti Voi un'accoglienza all'altezza della migliore tradizione siciliana.

Siate dunque i benvenuti e... buon soggiorno a Giardini Naxos!

Francesco Stagno d'Alcontres

A handwritten signature in black ink, appearing to read 'F. Stagno d'Alcontres', is written over the typed name.

PRESIDENZA E COMITATI



PRESIDENTE

Francesco Stagno d'Alcontres

COMITATO ORGANIZZATORE

Consiglio Direttivo SICPRE

COMITATO DI PRESIDENZA



Marco Calapaj



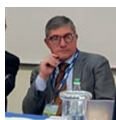
Michele R. Colonna



Giuseppe D'Angelo



Salvatore D'Arpa



Manfredi Greco



Marco Marcasciano

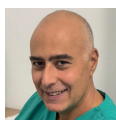


Rosario Ranno

COMITATO SCIENTIFICO



Gabriele Delia



Mario Venza

SEGRETERIA SCIENTIFICA

Giuseppe Amadeo, Antonina Fazio, Miriam Saitta, Amedeo Strano

Scuola di Specializzazione in Chirurgia Plastica ed Estetica Università di Messina
A.O.U. Policlinico "G. Martino" - Messina

GIOVEDI' 10 OTTOBRE

09.00 – 10.45

- SALA TINDARI A** CHIRURGIA ESTETICA DELLA MAMMELLA 1
- SALA TINDARI B** CHIRURGIA ONCOPLASTICA DELLA MAMMELLA 1
- SALA CALIPSO** CONSIGLI PRATICI PER LA LIBERA PROFESSIONE IN CHIRURGIA PLASTICA
- SALA DIONISIO** BLEFAROPLASTICA E RINGIOVANIMENTO DEL TERZO SUPERIORE DEL VOLTO

11.15 – 12.15

- SALA TINDARI A** CHIRURGIA RICOSTRUTTIVA ED ESTETICA DELL'ADDOME E BODY CONTOURING 1
- SALA TINDARI B** FOCUS ON: REGISTRO NAZIONALE PROTESI MAMMARIE
- SALA CALIPSO** CHIRURGIA DEI GENITALI MASCHILI E FEMMINILI
- SALA DIONISIO** WORKSHOP "SOLUZIONI PER LA GESTIONE DEI TRAUMI IN CHIRURGIA PLASTICA"
- SALA CORDARI** RIUNIONE DEL COLLEGIO OSPEDALIERI

12.15 – 13.15

- SALA TINDARI A** SESSIONE INAUGURALE DEL CONGRESSO

14.30 – 16.15

- SALA TINDARI A** CHIRURGIA RICOSTRUTTIVA ED ESTETICA DELL'ADDOME E BODY CONTOURING 2
- SALA TINDARI B** CHIRURGIA PLASTICA ONCOLOGICA DI TESTA E COLLO 1
- SALA CALIPSO** CHIRURGIA ESTETICA DELLA MAMMELLA 2

GIOVEDÌ 10 OTTOBRE

14.30 – 15.30

SALA CORDARI RIUNIONE DEL COLLEGIO LIBERI PROFESSIONISTI

15.00 – 16.00

SALA DIONISIO FOCUS ON: MALFORMAZIONI CONGENITE

16.30 – 18.30

SALA DIONISIO CHIRURGIA ONCOPLASTICA DELLA MAMMELLA 2

16.45 – 18.30

SALA TINDARI A CHIRURGIA DELLE MALFORMAZIONI CONGENITE ED ACQUISITE DELLA MAMMELLA

SALA CALIPSO TRATTAMENTO DELLE FERITE DIFFICILI

16.45 – 18.45

SALA TINDARI B MICROCHIRURGIA RICOSTRUTTIVA 1

17.00 – 18.00

SALA CORDARI RIUNIONE DEL COLLEGIO UNIVERSITARI

VENERDI' 11 OTTOBRE

09.00 – 10.45

SALA TINDARI A CHIRURGIA ONCOPLASTICA DELLA MAMMELLA 3

SALA TINDARI B CHIRURGIA ESTETICA DEL VOLTO

SALA CALIPSO CHIRURGIA DELLA MANO 1

09.00 – 09.45

SALA DIONISIO FOCUS ON: IVA IN CHIRURGIA PLASTICA ESTETICA

09.45 – 10.45

SALA DIONISIO COMPLICANZE IN CHIRURGIA RICOSTRUTTIVA ED ESTETICA DELLA MAMMELLA 1

10.00 – 10.45

SALA CORDARI FOCUS ON: TRAPIANTO DI CAPELLI

11.00 – 13.15

SALA CALIPSO SESSIONE ECM "MASTOPLASTICHE AVANZATE: LE SCELTE CHE CONTANO"

11.15 – 13.00

SALA TINDARI A RINOPLASTICA

SALA TINDARI B CHIRURGIA DELLA MANO 2

SALA DIONISIO MICROCHIRURGIA RICOSTRUTTIVA 2

11.15 – 13.15

SALA CORDARI PROGETTO SICPRE GIOVANI (PSG): AGGIORNAMENTI 2024

13.30 – 14.30

SALA CORDARI RIUNIONE PRIMARI OSPEDALIERI

VENERDI' 11 OTTOBRE

14.15 – 15.15

SALA DIONISIO FOCUS ON: BIA-ALCL – OPINIONI A CONFRONTO

14.30 – 16.15

SALA TINDARI A MEDICINA E CHIRURGIA RIGENERATIVA

SALA TINDARI B CHIRURGIA ONCOPLASTICA DELLA MAMMELLA 4

SALA CALIPSO TRATTAMENTO CHIRURGICO DELLE USTIONI E PATOLOGIA DELLA CICATRIZZAZIONE

15.15 – 16.15

SALA DIONISIO FOCUS ON: ADDOMINOPLASTICA

16.15 – 18.30

SALA CALIPSO SESSIONE ECM "CHIRURGIA ESTETICA E RICOSTRUTTIVA PROTESICA DELLA MAMMELLA TRA TECNOLOGIA, INNOVAZIONE E SICUREZZA"

16.30 – 17.30

SALA TINDARI A FOCUS ON: COMUNICAZIONE E INTELLIGENZA ARTIFICIALE IN CHIRURGIA PLASTICA

16.45 – 17.30

SALA DIONISIO FOCUS ON: INFEZIONI DEL SITO CHIRURGICO

16.45 – 18.15

SALA TINDARI B ORTOPLASTICA

17.30 – 19.00

SALA TINDARI A ASSEMBLEA DEI SOCI SICPRE

SABATO 12 OTTOBRE

09.00 – 10.45

SALA TINDARI A CHIRURGIA ESTETICA DELLA MAMMELLA 3

SALA TINDARI B MELANOMA E NON MELANOMA SKIN CANCER 1

SALA CALIPSO MICROCHIRURGIA RICOSTRUTTIVA 3

SALA CORDARI MISCELLANEOUS 1

09.00 – 10.00

SALA DIONISIO LASER IN CHIRURGIA PLASTICA ED ESTETICA

10.00 – 10.45

SALA DIONISIO CHIRURGIA PLASTICA ONCOLOGICA DI TESTA E COLLO 2

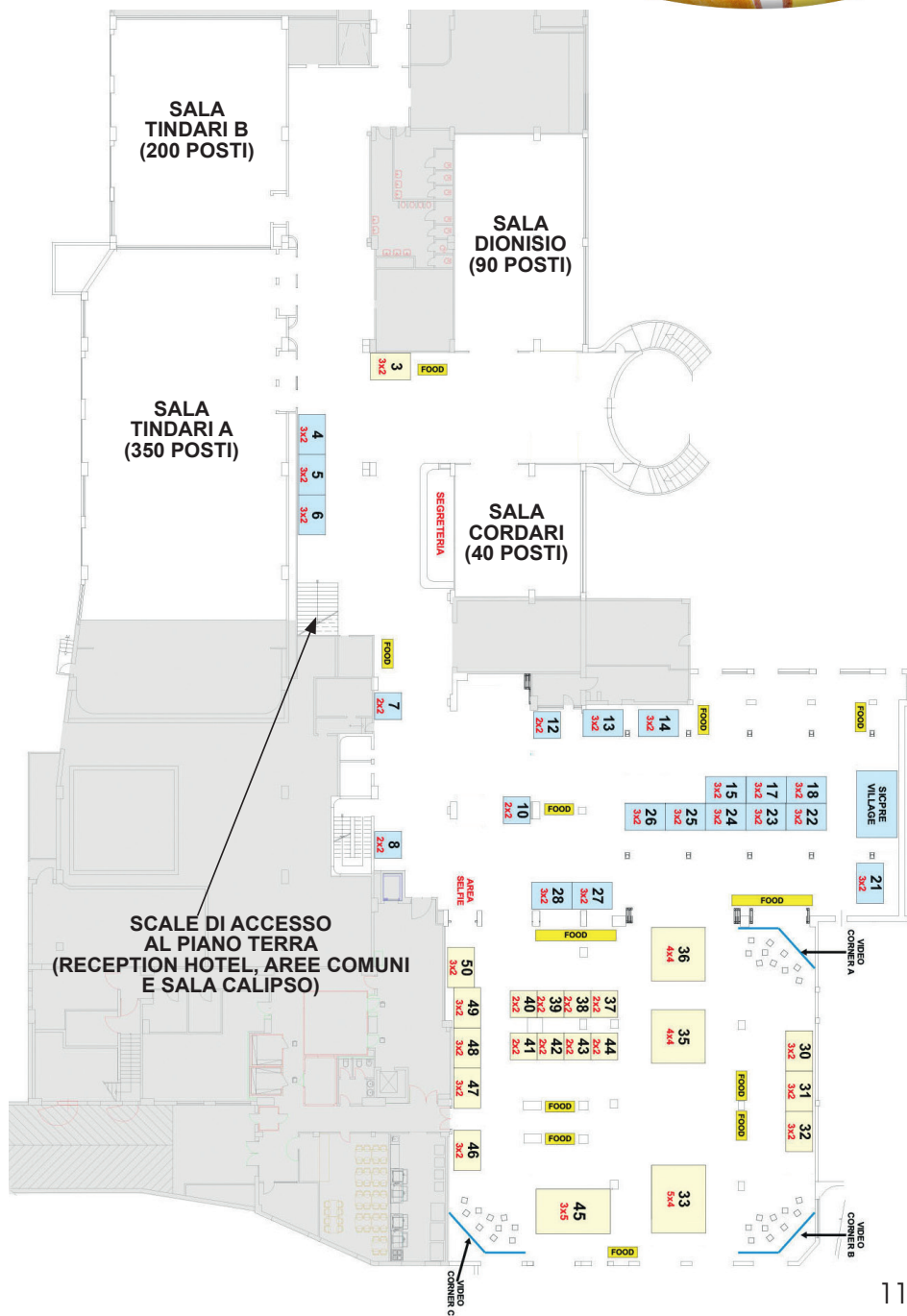
11.15 – 13.00

SALA TINDARI A MEDICINA ESTETICA

SALA TINDARI B COMPLICANZE IN CHIRURGIA RICOSTRUTTIVA ED ESTETICA DELLA MAMMELLA 2

SALA CALIPSO MELANOMA E NON MELANOMA SKIN CANCER 2

SALA DIONISIO MISCELLANEOUS 2



ELENCO ESPOSITORI

AB MEDICA S.p.A.	12	MAYA PHARMA s.r.l.	10
BIOMEDICA ITALIA s.r.l.	3	MEDISPLY s.r.l.	49
BIOSPHAERA PHARMA s.r.l.	44	MEDIVAL s.r.l.	23
BIO SUD MEDICAL SYSTEMS s.r.l.	27	MOLNLYCKE HEALTH CARE s.r.l.	6
COLOPLAST S.p.A.	32	MOTIVA ITALY s.r.l.	33
CONVATEC ITALIA s.r.l.	8	NAIMA PHARMA s.r.l.s.	43
CR-HEALTH s.r.l.	47	PICCIN NUOVA LIBRARIA S.p.A.	25
DECO med s.r.l.	40	POLYTECH HEALTH & AESTHETICS ITALIA s.r.l.	35
DEKA M.E.L.A. s.r.l.	30 + 31	REVÉE s.r.l.	26
ENFARMA S.p.A.	42	SILIMED s.r.l.	45
ESSITY ITALY S.p.A.	22	SMITH & NEPHEW s.r.l.	50
FARMACEUTICI DAMOR S.p.A.	13	SOLTA MEDICAL ITALY	4 + 5
FIDIA FARMACEUTICI S.p.A.	24	SOLVENTUM - 3M HEALTHCARE ITALY s.r.l.	48
GC AESTHETICS ITALY s.r.l.	37 + 38	SUN PHARMA ITALIA s.r.l.	15
GRIFFIN EDITORE s.r.l.	18	TECNOGAMMA s.r.l.	14
INTEGRA LIFESCIENCES ITALY s.r.l.	36	TEGEA s.r.l.	41
JOHNSON & JOHNSON MEDICAL S.p.A.	46	UNIVET LOUPES S.p.A.	39
LIPOELASTIC s.r.l.	7	URGO MEDICAL ITALIA s.r.l.	17
MAG S.p.A.	21	VEDISE HOSPITAL S.p.A.	28



SICPRE
Società Italiana di Chirurgia Plastica Ricostruttiva e Regenerativa ed Estetica

SICPRE | **72°**
2024 | CONGRESSO NAZIONALE
10 - 12 OTTOBRE
GIARDINI NAXOS

In memoria del Prof. Giovanni Micali

PROGRAMMA



SALA TINDARI A

ore 09.00 - 10.45

09.00 **SESSIONE CHIRURGIA ESTETICA DELLA MAMMELLA 1**Moderatori: E. Brienza, L. Valdatta

La mastoplastica ricostruttiva dopo la rimozione definitiva delle protesi
Garofalo R., Sperti V., Pagliari M. (Roma)

Approccio circumareolare nell'intervento di sostituzione protesica
De Gregorio L., Cavaliere A., D'Andrea F., Schonauer F. (Napoli)

Infiltrazione preoperatoria del muscolo nella chirurgia protesica
mammaria
Cavaliere A., De Gregorio L., D'Andrea F., Schonauer F. (Napoli)

Pianificazione personalizzata 4D in chirurgia estetica della mammella:
analisi dei risultati a 12 mesi con impiego di protesi microtesturizzate e
nanotesturizzate
Marcelli S. (Madrid - Spagna)

Innovazioni nella mastoplastica riduttiva: vantaggi e risultati dell'Anestesia
Locale Tumescente (TLA)
Arrica G., Tettamanzi M., Ziani F., Filligheddu E., Rubino C., Trignano E. (Sassari)

Longest preclinical study aimed to evaluate different materials, ADM
and biological pathways that lead to the aberrant periprosthetic
capsule formation and to capsular contracture
Conti G., Zingaretti N., Ossanna R., Parodi P.C. (Verona)

Ottimizzazione della chirurgia di correzione della ginecomastia:
efficacia e sicurezza dell'approccio con anestesia locale tumescente
Filligheddu E., Tettamanzi M., Ziani F., Arrica G., Rubino C., Trignano E. (Sassari)

La chirurgia mammaria nel percorso di transizione male-to-female:
studio monocentrico sulla nostra esperienza
Dotti A., Cornegiani G., Caviglioli F., Truini C. (Milano)

Mastoplastica riduttiva a peduncolo supero-postero-mediale: valutazione
dell'efficacia e dei risultati BREAST-Q di una tecnica rapida e sicura
Formica S., D'Andrea F., Hersant B., La Padula S. (Napoli)

Soddisfazione in chirurgia estetica
Poggi S., Schettino M., Diluiso G., Marron Mendes V. (Salerno)

Turismo chirurgico, un fenomeno in continua evoluzione: a case series
Bastin A., Bassetto F., Vindigni V., Budini V., Zanettin C., Pietramaggioli G. (Padova)

10.45 Coffee break

SALA TINDARI A

ore 11.15 - 12.15

11.15 **SESSIONE CHIRURGIA RICOSTRUTTIVA
ED ESTETICA DELL'ADDOME
E BODY CONTOURING 1**

In collaborazione con



Moderatori: **A. Margara, G. Nisi**

Addominoplastica dopo perdita di peso massiva in chirurgia post bariatrica. Procedura chirurgica e protocollo clinico ottimizzati.

Un grande studio monocentrico

Ciccarelli F., Manfellotto V., Abblasio M., Santoro M. (Napoli)

Efficacia del Renuvion Helium Plasma nei pazienti candidati ad intervento di addominoplastica dopo un importante dimagrimento e con pelle anelastica: studio controllato randomizzato
Barone M., Salzillo R., De Bernardis R., Persichetti P. (Roma)

Correzione della diastasi dei muscoli retti dell'addome: uno studio prospettico comparativo tra una nuova tipologia di rete suturabile (Duramesh™) e la plicatura standard in polipropilene
Gratteri M., Marangi G.F., Mirra C., Savani L., Porso D., Cimmino A., Arcari L., Romano F.D., Segreto F., Cogliandro A., Persichetti P. (Roma)

Liposcultura e body contouring. 40 anni di ossessione ai dettagli
Florio A.M. (Roma)

11.55 **Tips and tricks on an efficient abdominoplasty**
J. Urenda Valdes

12.15 **SESSIONE INAUGURALE DEL CONGRESSO**

Conduce: **F. Stagno d'Alcontres**

Il ruolo dell'Università nella formazione degli Specialisti di domani

G.F. Nicoletti *Segretario Generale CRUI - Conferenza dei Rettori delle Università Italiane - Napoli*

In memoria del Prof. Giovanni Micali: la figura del "Maestro" nel senso socratico della parola

N. Scuderi *Già Professore Ordinario di Chirurgia Plastica "La Sapienza" Università di Roma*

Le radici sempre vive della moderna Chirurgia Plastica: cinquant'anni dalla scomparsa del Prof. Gustavo Sanvenero Rosselli

R. Mazzola *Presidente della Fondazione G. Sanvenero Rosselli - Milano*

Chirurgia estetica: una sfida bioetica?

Don G. Russo *Professore Ordinario di Bioetica
Università Pontificia Salesiana
Direttore Istituto Teologico S. Tommaso - Messina*

SALA TINDARI A

ore 14.30 - 16.15

**14.30 SESSIONE CHIRURGIA RICOSTRUTTIVA
ED ESTETICA DELL'ADDOME
E BODY CONTOURING 2**

In collaborazione con



Moderatori: **M.A. Bocchiotti, C. D'Aniello**

Chirurgia post-bariatrica: quale intervento proporre per primo?
Studio comparativo di outcome soggettivi dopo interventi diversi
Ceretti V., Cozzi S., Garutti L., Corno M., Corsini B., Di Giovanna D., Fresta L., Matarazzo S., Paganini F., Tamborini F., Truini C., Valdatta L. (Varese)

Safety and efficacy of combining multiple body contouring procedures in massive weight loss patients: a retrospective comparison between public health system and private practice
Lorenzetti P., Marruzzo G., Patanè L., Ribuffo D. (Roma)

Ricostruzione della parete addominale in pazienti affetti da Prune-Belly Syndrome: una nuova tecnica combinata
Bonetti E., Baccarani A., Pappalardo M., Starnoni M., Ceccarelli P.L., De Santis G. (Modena)

Sintomi funzionali correlati alla diastasi dei muscoli retti dell'addome e disagio verso il proprio aspetto fisico: intercorrelazione e stratificazione in base al grado di diastasi
Romano F.D., Marangi G.F., Toto V., Gratteri M., Faiola A., Cogliandro A., Cimmino A.A., Mirra C., Cocomazzi A., Chiacchierini L., Persichetti P. (Roma)

Trattamento e outcomes della diastasi dei retti in pazienti post-bariatrici e donne post-partum: una review sistematica
Uderzo S., Esposito E., Vampa F., Sapienza M., Faenza M., Grella E., Nicoletti G. (Napoli)

Utilizzo delle graffette subcuticolari assorbibili in chirurgia post-bariatrica: analisi preliminare delle complicanze, dei costi e dei benefici
Perozzo F.A.G., Bassetto F., Vindigni V. (Padova)

Il trattamento delle ferite chirurgiche nella chirurgia di rimodellamento post obesità
Ligresti C. (Asti)

L'aumento del volume dei polpacci con protesi
Fasano D., Fasano G. (Bologna)

Rimodellamento dell'arto superiore nei pazienti post-bariatrici: studio comparativo tra lipoaspirazione associata a Renuvion e brachioplastica
Lattanzi M., De Santis G., Pagliara D. (Modena)

**16.00 Chirurgia ricostruttiva ed estetica dell'addome:
clinical challenges**
V. Vindigni

16.15 Coffee break

SALA TINDARI A

ore 16.45 - 18.30

16.45 SESSIONE CHIRURGIA DELLE MALFORMAZIONI CONGENITE ED ACQUISITE DELLA MAMMELLA

Moderatori: **F. Malan, A. Portincasa**

Mammella tuberosa e Sindrome di Poland: un'associazione sottostimata?
Romanini M.V., Forlini V., Franchelli S. (Genova)

Studio di ricostruzione 3D del muscolo Grande Pettorale in mammella tuberosa: differenze anatomiche e radiomiche e relativo potenziale impatto chirurgico
Vaccari S., Di Giulii R., Catania B., Veronesi A., Vinci V., Klingner M.E. (Milano)

Trattamento della mammella tuberosa ed espansione graduale del polo inferiore
Moio M. (Napoli)

Mastopessi post-bariatrica mediante l'impiego combinato di lembi Anterior Intercostal Artery Perforator (AICAP) e Lateral Intercostal Artery Perforator (LICAP)
Abbatichio D., Ribuffo D., Mosiello L., Marcasciano M., Lo Torto F. (Roma)

La ricostruzione delle deformità mammarie esito di ustione
Vindigni V., Budini V., Bassetto F. (Padova)

Ricostruzione mammaria one stage con protesi di Becker: una revisione sistematica
Salvato U., Faenza M., Vampa F., Grella E., Grella R., Nicoletti G.F. (Napoli)

La nostra esperienza nelle asimmetrie mammarie
Cutrignelli D.A., Ressa M.C., Desantis V., Armenio A. (Bari)

Correction of gynaecomastia with minimal scarring: prospective pilot study
Errico C., D'Andrea F., La Padula S. (Napoli)

Capezzolo introflesso e "piercing": un caso complesso
Leto D., Ioppolo L. (Messina)

18.15 Due casi di malformazioni secondarie complesse: condivisione di strategie di problem solving
C. Magliocca

18.30 Chiusura dei lavori della prima giornata

SALA TINDARI B

ore 09.00 - 10.45

09.00 SESSIONE CHIRURGIA ONCOPLASTICA DELLA MAMMELLA 1

Moderatori: M.G. Onesti, F. Toia

Accuratezza della localizzazione di lesioni non palpabili della mammella mediante iniezione di sospensione sterile di carbone: l'esperienza di un centro
Pizzo V., Ciappi S., Bernini A. (Siena)

Il nuovo concetto di "Total Breast Reconstruction": la nostra esperienza
Aquinati A., De Francesco F., Riccio M. (Ancona)

Buttonhole technique: una nuova tecnica di mastectomia skin reducing. Le indicazioni e la nostra esperienza per una migliore scelta ricostruttiva
Agnelli B., Falaschi M., Bernuzzi E., Dusi S., De Maria F., Valdatta L. (Varese)

I vantaggi dell'espansore liscio: come, quando e perché rappresenta la nostra scelta
Caputo Ammendola G.G., Scarabosio A., Parodi P.C. (Udine)

Ricostruzione mammaria con protesi ergonomiche: esperienza preliminare
Bottosso S. (Trieste)

Mastopessi periareolare: dettagli di tecnica ed indicazioni
Bandi V., Oldani P., Vinci V., Klinger M.E. (Milano)

La ricostruzione mammaria del polo inferiore dopo chirurgia conservativa: come rendere semplice una chirurgia complessa in tre mosse chirurgiche
Berrino V. (Genova)

La ricostruzione del complesso areola-capezzolo: un nuovo presidio per risultati stabili
Cuccia G., Trapani A., Gennari R. (Cefalù - ME)

Innovazioni nella ricostruzione del complesso areola-capezzolo: nostra esperienza nell'utilizzo della protesi Fix-Nip
Riccio M., Aquinati A., De Francesco F. (Ancona)

La Protesi Fix-Nip: evoluzione della ricostruzione del complesso areola-capezzolo. Nostra esperienza
De Santis V., Cutrignelli D., Armenio A., Ressa C.M. (Bari)

La ricostruzione "eterologa" del capezzolo: ultimo atto della riabilitazione delle pazienti con carcinoma mammario
Nicorelli A., Angelini C., Ronghi V., Rapiti F. (Bari)

Il "Domeless Arrow Flap": una strategia per migliorare il realismo del capezzolo ricostruito

Caddia G., Dammacco M.A., Colonna M.R., Stagno d'Alcontres F. (Messina)

Valutazione dell'efficacia di una miscela di Diosmina, Cumarina e Arbutina e di una miscela a base di Diosmina, Bromelina e Centella nella prevenzione e trattamento dell'edema post-mastectomia

Comunian R., Vinci V., Di Giuli R., Klinger F., Klinger M.E. (Milano)

10.45 Coffee break

SALA TINDARI B

ore 11.15 - 12.15

11.15 FOCUS ON: REGISTRO NAZIONALE PROTESI MAMMARIE

Moderatori: *G. D'Angelo, P. Palombo*

Presentazione dei dati 2019-2023: criticità ed opportunità

P. Berrino, D. Fasano

13.15 Pausa pranzo

SALA TINDARI B

ore 14.30 - 16.15

14.30 SESSIONE CHIRURGIA PLASTICA ONCOLOGICA DI TESTA E COLLO I

Moderatori: *B. Galletti, G. Giudice*

Gestione chirurgica dei pazienti con interessamento parotideo da carcinoma cutaneo non-melanoma della testa e del collo
Federici F., Atzeni M., Boriani F., Figus A. (Cagliari)

T-Graft, una valida alternativa per la ricostruzione dell'ala nasale
Lippa D., Talevi D., Torresetti M., Pau A., Vico S., Foggetti C., Di Benedetto G. (Ancona)

Ricostruzione post-oncologica della piramide nasale con lembo frontale in due step: outcomes estetici e funzionali
Migliano E., Turriziani G., Parisi P., Pallara T., Marruzzo G., Govoni F.A. (Roma)

Analisi dell'adattamento morfo-funzionale di diverse tipologie di lembo utilizzate per ricostruzione della lingua in seguito a resezione oncologica
Bolletta A., Guadagni E., Cigna E. (Pisa)

Ricostruzione microchirurgica della lingua: 36 anni di esperienza e revisione critica di 126 casi consecutivi
Marrella D., Costa H., Colonna M.R., Stagno d'Alcontres F. (Messina)

Ricostruzione di difetti del labbro inferiore: una soluzione alla microstomia
Fasoli V., Verga M., Del Vecchio G., Valdatta L., Carminati M. (Varese)

16.00 Come raggiungere il miglior risultato estetico e funzionale nella ricostruzione microchirurgica maxillo-mandibolare. 40 anni d'esperienza
G. De Santis

16.15 Coffee break

SALA TINDARI B

ore 16.45 - 18.45

**16.45 SESSIONE MICROCHIRURGIA
RICOSTRUTTIVA 1**

In collaborazione con
 Società Italiana
di Microchirurgia

Moderatori: *E. Cigna, M. Maruccia*

Il lembo Linfo-DIEP per il trattamento del linfedema post-mastectomia
Elia R., Abbattista M., De Cosmo A., Maruccia M. (Bari)

Ricostruzione mammaria mediante lembo DIEP dopo prelievo di grasso dall'addome: protocollo SAFE-DIEP e considerazioni sul sistema venoso superficiale
Taraschi F., Barone Adesi L., Cina A., Salgarello M. (Roma)

Supercharging venoso profilattico nella chirurgia del lembo DIEP: uno studio retrospettivo double center
Lombardo G. (Catania)

Arteria toraco-dorsale a flusso retrogrado: una strategia di perfusione alternativa nei casi complessi di ricostruzione mammaria microchirurgica
Giacalone M., Longo B., D'Orsi G., Gagliano E., Vannucchi L., Cervelli V. (Roma)

Lipo-DIEP: ottimizzazione del sito donatore in pazienti con habitus magro
Gagliano E., Longo B., D'Orsi G., Giacalone M., Vannucchi L., Cervelli V. (Roma)

Ricostruzione mammaria mediante lembo PAP (Profunda Artery Perforator): uno studio per valutarne le modifiche volumetriche nel tempo
Gessa C., Atzeni M., Boriani F., Figus A. (Cagliari)

L'utilizzo dei peduncoli superficiali nella ricostruzione autologa della mammella
Patanè L., Franchi A. (Roma)

Ricostruzione della parete toracica: un approccio multidisciplinare alle sfide della chirurgia ricostruttiva
Susca R., Maruccia M., Magistri S., Di Santo F. (Bari)

Ricostruzione di difetto della parete toracica con lembo ALT: case report e confronto con la letteratura
Truini C., Paganini F., Ceretti V., Fresta L., Cozzi S., Matarazzo S., Corsini B., Corno M., Tamborini F., Di Giovanna D., Valdatta L. (Varese)

Case report di una malformazione artero-venosa gigante dorso-addomino-pelvica: trattamento ibrido e ricostruzione microchirurgica
Marin I.E., Andreoli A., Tamburello S., Menichini G. (Firenze)

18.15 Recycling tissue in microsurgical breast reconstruction
[M. Hamdi](#)

18.45 Chiusura dei lavori della prima giornata

Analisi delle complicanze e possibilità ricostruttive in pazienti obese dopo chirurgia per cancro della vulva
Caretto A.A., Gentileschi S. (Roma)

Mutilazioni genitali femminili: uno dei primi ambulatori dedicati in Italia. La nostra esperienza ad Ancona
Vico S., Recchi V., Pau A., Merlonetti D., Mossoni A., Zara B., Di Benedetto G. (Ancona)

11.45 Phalloplasty with pedicled ALT: from scrotoplasty to dermopigmentation of the glans

V. Casoli

12.00 Tecniche per ottimizzare i risultati della falloplastica

S. D'Arpa

13.00 Pausa pranzo

SALA CALIPSO

ore 14.30 - 16.15

14.30 **SESSIONE CHIRURGIA ESTETICA DELLA MAMMELLA 2**

Moderatori: *C. Bernardi, M. Pignatti*

Tendenze nella chirurgia estetica del seno: un'analisi bibliometrica
Ceccaroni A., Rupra R.S., Daneshi K., Liyanage D., Gentile A., Khajuria A., Alfano C. (Salerno)

Analisi del grado di ptosi e del tipo di mastopessi in correlazione alla mastoplastica additiva in unico tempo chirurgico
Riggio E. (Milano)

Incrementando sicurezza, riproducibilità e qualità dei risultati nella mastopessi con protesi: pianificazione geometrica basata sulla protesi e sistema "Double Fixation Dermal Sling"
Carbonaro R., Marcelli S., De Michele F. (Milano)

Mastopessi con protesi liscia avanzata: tips and tricks
Borghini G. (Roma)

Mastopessi con tecnica "Central Mound" e scaffold riassorbibile: soluzioni durature per mammelle medio-piccole
Stocco C. (Abu Dhabi - Emirati Arabi Uniti)

Studio comparativo di efficacia a lungo termine della rete in Poli-4-Idrossibutirrato (GalaFLEX) nelle mastopessi con auto-protesi: tecnica personale e risultati preliminari
Lanzano G., Buccheri E.M. (Napoli)

Perfezionamenti tecnici per ridurre i reinterventi nella mastopessi con protesi: uno studio di coorte retrospettiva abbinata
Amendola F., Marino M. (Milano)

La tecnica dell' "Arrow Flap" nelle mastoplastiche riduttive e mastopessi
Di Benedetto G., Dragonetti P., Pau A., Pelliccioni M., Torresetti M. (Ancona)

Anestesia locale tumescente per migliorare i risultati e il comfort del paziente nella mastopessi additiva
Ziani F., Tettamanzi M., Arica G., Filigheddu E., Rubino C., Trignano E. (Sassari)

Septum-based mastopessi additiva: studio prospettico sulla soddisfazione dei pazienti
Melita D., Lombardo G., Ranno R. (Catania)

16.00 Mastopessi peri-areolare: clinical challenges
V. Vinci

16.15 Coffee break

SALA CALIPSO

ore 16.45 - 18.30

16.45 **SESSIONE TRATTAMENTO
DELLE FERITE DIFFICILI**

In collaborazione con



AIUC
Associazione Italiana
Ulcere Cutanee ETS

Moderatori: *C. Ligresti, G. Papa*

Quando il chirurgo plastico incontra il reumatologo: gestione multidisciplinare di una paziente affetta da lupus eritematoso sistemico con perdita di sostanza cutanea dell'arto inferiore
Foti R., Storti G., Basile E., Pecoraro V., Palmesano M., Cervelli V. (Roma)

Può la colostomia di protezione avere un ruolo nel trattamento delle lesioni da pressione? Uno studio controllato non randomizzato
Scotti A., Borrini M., Russo V. (Milano)

Deiscenze di ferita chirurgica post sternotomia: case series di ricostruzioni in un singolo centro
Zanutta L., Grezar L., Bottosso S., Papa G. (Trieste)

Sostituti dermici bi-layer: esperienza clinica a lungo termine
Messina D. (Messina)

Il controllo dell'infezione. Strategie terapeutiche e innovazioni tecnologiche nelle ulcere e ferite infette
Strano A., Amadeo G., Astolfi M., Robotti S., Vittori E., Cutuli S., Pintaudi M., Stagno d'Alcontres F. (Messina)

La Sulfadiazina argentea 1% nella profilassi e trattamento delle infezioni del sito chirurgico
Orlandi E., De Angelis B., Di Segni C., Preite N., Secondi L., Bottini D.J., Cervelli V. (Roma)

Risultati preliminari con utilizzo di medicazione bioattiva a base di estratto di germe di grano e PHMB
De Angelis B., Orlandi F., Di Segni C., Secondi L., Cervelli V. (Roma)

18.15 **Trattamento delle ferite difficili: clinical challenges**
A. Scalise

18.30 Chiusura dei lavori della prima giornata

SALA DIONISIO

ore 09.00 - 10.45

09.00 **SESSIONE BLEFAROPLASTICA E RINGIOVANIMENTO DEL TERZO SUPERIORE DEL VOLTO**

Moderatori: *F. D'Andrea, S. Grappolini*

Ottimizzazione dello sguardo: non solo blefaroplastica
Pino V.S., Gasperoni C. (Roma)

Blefaroplastica superiore tra ptosi palpebrale e ptosi del sopracciglio
Grappolini S., Grappolini N. (Castellanza - VA)

Miotomia laterale del muscolo orbicolare, una tecnica ancillare della blefaroplastica superiore. La nostra esperienza chirurgica ventennale
Valeriani M., Valeriani R. (Roma)

Palpebral ptosis: surgical techniques, possible complications
Scevola A., Sumaruk B., Cocchieri G., Maxia S., Valdatta L. (Varese)

Il lembo di Orbicularis Oculi (OOMF) come trattamento chirurgico del lagofalmo e dell'ectropion: valutazione dell'efficacia a breve e a lungo termine
Astolfi M., Vittori E., Delia G., Stagno d'Alcontres F. (Messina)

- 10.15 Effetti del lifting e della sospensione del sopracciglio sui risultati estetici della blefaroplastica superiore
G. Campiglio
- 10.30 Blefaroplastica: clinical challenges
P.C. Parodi
- 10.45 Coffee break

SALA DIONISIO

ore 11.15 - 12.15

11.15 **WORKSHOP NON ECM
SOLUZIONI PER LA GESTIONE
DEI TRAUMI IN CHIRURGIA PLASTICA**

In collaborazione con



Presidente: G. Perniciaro

Moderatori: R. D'Alessio, A. Di Lonardo

La tecnica dei microinnesti MEEK: prima scelta per le cure chirurgiche delle ustioni profonde ed estese?

F. Baruffaldi Preis, A. Scotti

Pellicola naturale di collagene Pelnac® nell'acuto e negli esiti da ustioni

R. D'Alessio, D. D'Angelo

Utilizzo del sostituto dermo-epidermico alloplastico riassorbibile SupraSDRM®: considerazioni preliminari

G. Perniciaro

I sostituti dermici per la rigenerazione cutanea.

Proposta di un algoritmo ricostruttivo

F. De Francesco, M. Riccio

Applicazione del sostituto dermico Pelnac® nella chirurgia delle lesioni acute

N. Felici

12.15 Chiusura del workshop

13.15 Pausa pranzo

SALA DIONISIO

ore 15.00 - 16.00

15.00 FOCUS ON: MALFORMAZIONI CONGENITE

Moderatore: B. Longo

Chirurgia primaria delle labiopalatoschisi nel percorso multidisciplinare di Pisa

G.L. Gatti

Labiopalatoschisi: protocolli e filosofia di trattamento dalla nascita all'età adulta dell'U.O.C. di Chirurgia Plastica dell'Ospedale Pediatrico "Bambino Gesù" di Roma. La pianificazione di un progetto terapeutico

M. Zama

16.15 Coffee break

SALA DIONISIO

ore 16.30 - 18.30

16.30 SESSIONE CHIRURGIA ONCOPLASTICA DELLA MAMMELLA 2

Moderatori: F. Baruffaldi Preis, M. Calapai

Post-mastectomia nipple-sparing: ricostruzione con protesi immediata vs ricostruzione con protesi in due tempi chirurgici

Calapai M., Puzzo L., Vecchio D.A., Blandino R., Bova G., Cardia L., Ioppolo L.M. (Taormina - ME)

Il lembo SAAF-f (Submammary AICAP Adipofascial-flap): una nuova tecnica per le ricostruzioni protesiche in un unico tempo (DTI) senza uso di ADM/Mesh

Ribuffo D., Marcasciano M., Lo Torto F., Marino D., Calabrese L., Greco M. (Roma)

Mastectomia skin-reducing (SRM) con innesto versus risparmio del complesso areola-capezzolo (CAC): studio caso-controllo di valutazione degli outcomes

Violini H.A., Lombardo G. (Catania)

Ricostruzione mammaria sottomuscolare video-assistita in pazienti ad alto rischio

Marcaccini G., Barellini L. (Livorno)

Conversione pre-pettorale dopo radioterapia post-mastectomia:
perfezionamento della tecnica e valutazione degli outcome
Ciosci A., Rubino C., Pagliara D.M. (Sassari)

Ricostruzione mammaria immediata con protesi: analisi delle tecniche e dei risultati
Di Giulì R., Vaccari S., Cavallero F., Bandi V., Vinci V., Klinger M.E. (Milano)

Ricostruzione mammaria pre-pettorale sottocutanea Direct-To-Implant:
sei anni di esperienza in un singolo centro
Russo A., Buttarelli F., Taveggia A., Moalem L., Valtorta I., Puglisi G., Verna G. (Novara)

Ricostruzione mammaria immediata pre-pettorale dopo carcinoma mammario in gravidanza
Tarantino G., Salgarello M., Barone Adesi L., Visconti G. (Roma)

Ricostruzione mammaria protesica: risultati a lungo termine degli impianti rivestiti con poliuretano
Felici N., Marcasciano F., Putti A., Sciortino G., Cavalieri L. (Roma)

Ricostruzione pre-pettorale di mammelle grandi e ptosiche post mastectomia conservativa con protesi in poliuretano: la nostra esperienza
Fabbrì M., Barone Adesi L., Visconti G., Franceschini G., Masetti R., Salgarello M. (Roma)

Ricostruzione mammaria pre-pettorale con protesi in poliuretano: studio retrospettivo monocentrico su 317 casi
Bottoni M., Lisa A.V.E., Gottardi A., Barbieri B., Riccardi F., De Lorenzi F., Rietjens M. (Milano)

Ricostruzione immediata con protesi in poliuretano nelle pazienti magre: pre-pettorale semplice versus dual-plane, la nostra esperienza
Ratti N., Barone Adesi L., Visconti G., Franceschini G., Masetti R., Salgarello M. (Roma)

Effetto analgesico dell'infiltrazione anestetica intra-operatoria nella ricostruzione mammaria con protesi sottomuscolare
Basciulla E., Riccardi F., Lisa A.V.E., Gottardi A., Barbieri B., Bottoni M., De Lorenzi F., Valdatta L., Rietjens M. (Varese)

La predittività della necrosi del lembo di mastectomia nella ricostruzione pre-pettorale Direct-To-Implant
Pagliara D. (Olbia – SS)

18.15 Trattamento conservativo del tumore mammario e chirurgia oncoplastica **F. De Lorenzi**

18.30 Chiusura dei lavori della prima giornata

SALA CORDARI

ore 11.15 - 12.15

11.15 - 12.15 **RIUNIONE DEL COLLEGIO OSPEDALIERI**

13.15 Pausa pranzo

SALA CORDARI

ore 14.30 - 15.30

14.30 - 15.30 **RIUNIONE DEL COLLEGIO LIBERI PROFESSIONISTI**

16.15 Coffee break

SALA CORDARI

ore 17.00 - 18.00

17.00 - 18.00 **RIUNIONE DEL COLLEGIO UNIVERSITARI**

18.30 Chiusura dei lavori della prima giornata

SALA TINDARI A

ore 09.00 - 10.45

09.00 **SESSIONE CHIRURGIA ONCOPLASTICA
DELLA MAMMELLA 3**

In collaborazione con



A.N.I.S.C.
Associazione Nazionale Italiana Senologi Chirurghi

Moderatori: **F. Caruso, A. Figus**

Il ruolo degli ICAP nella nuova definizione della chirurgia oncoplastica
Bacchini S., Kaciulyte J., Casella D. (Siena)

Ricostruzione mammaria autologa con lembi perforanti locoregionali della parete toracica
Innocenti A. (Firenze)

Analisi morfologica del seno dopo ricostruzione mammaria con lembo FALD ergonomico
D'Orsi G., Longo B., Cervelli V. (Roma)

Analisi comparativa dell'addominoplastica estetica rispetto alla chiusura addominale semplice nella ricostruzione mammaria con lembo DIEP
Cherubino M. (Abu Dhabi - Emirati Arabi Uniti)

L'uso della mastoplastica a J nei rimodellamenti mammari di secondo livello dopo quadrantectomie allargate
Barone Adesi L., Visconti G., Bianchi A., Franceschini G., Di Leone A., Masetti R., Salgarello M. (Roma)

Ricostruzione mammaria autologa nelle pazienti sovrappeso e obese sottoposte a radioterapia: Deep Inferior Epigastric Perforator Flap versus Thoracodorsal Artery Perforator Flap
Virzi D., Latino M., Musmeci N., Castiglione G., Caruso F. (Catania)

Oncoplastica di secondo livello dopo Breast Conservative Surgery: analisi di sette anni di esperienza
Vita L., Sidoti G.B., Bottosso S., Renzi N., Grezar L., Papa G. (Trieste)

Lembo Latissimus Dorsi Muscolare vs Miocutaneo nella ricostruzione mammaria: valutazione della soddisfazione dei pazienti mediante SCAR-Q e BREAST-Q
Cogliandro A., De Bernardis R., Calabrese G., Salzillo R., Petrucci V., Gratteri M., Cagli B., Tenna S., Persichetti P. (Roma)

Trapianto di tessuto adiposo autologo retro-pettorale nella ricostruzione mammaria
Yannucchi L., Longo B., D'Orsi G., Giacalone M., Gagliano E., Cervelli V. (Roma)

Crioconservazione del tessuto adiposo: un nuovo modello di riferimento nella chirurgia plastica e nella gestione delle risorse ospedaliere
De Santis G., Blessent C.G.F., Pinto V., Pinelli M. (Modena)

- 10.30 Chirurgia Oncoplastica post-mastectomia:
dalla personalizzazione all'ottimizzazione delle strategie
chirurgiche
M. Salgarello
- 10.45 Coffee break

SALA TINDARI A

ore 11.15 - 13.00

11.15 SESSIONE RINOPLASTICA

Moderatori: **V. Cervelli, P. Persichetti**

La Tomografia Computerizzata Cone Beam in rinoplastica:
un "game changer" per guidare il planning preoperatorio.
L'esperienza decennale di un singolo centro sui casi primari
Cottone G., De Michele F., Khazaal A., Leone F., Robotti E. (Bergamo)

La posizione cefalica delle crura laterali tra estetica e funzionalità.
Ricerca di un trattamento individualizzato
Vivoli G., De Santis G., Duron J.B. (Modena)

Gestione delle cartilagini alari del naso nel contesto della moderna
rinoplastica funzionale: la nostra esperienza
Lazzeri Domar N. (Roma)

Algoritmo per la rinoplastica di preservazione a strip inferiore:
chi è il candidato ideale
Nele G. (Napoli)

Principi di rinoplastica di preservazione applicati al naso etnico
Romeo M. (Madrid - Spagna)

Valutazione dell'impatto a lungo termine della rinoplastica non
chirurgica sulla soddisfazione del paziente e sulla qualità della vita:
uno studio prospettico utilizzando FACE-Q
Alberti F.C., Melita D., Ranno R., Lombardo G. (Palermo)

Le mie prime due rinoplastiche: considerazioni di uno specializzando
Costanzo D., Cecchi F., Raposio E. (Genova)

12.30 Rhinoplasty: my favorite techniques
J.C. Neves

12.45 Rinoplastica secondaria: clinical challenges
E. Robotti

13.00 Pausa pranzo

14.30 **SESSIONE MEDICINA E CHIRURGIA RIGENERATIVA**

Moderatori: **M. Marcasciano, C. Tiengo**

Ottimizzazione del trapianto di tessuto adiposo autologo: l'impatto dei fattori paziente-specifici e intra-operatori sulla vitalità cellulare prima e dopo la crioconservazione

Benivegna D., Taccioli F., Blessent C., Pinto V., De Santis G. (Modena)

Il plasma arricchito di piastrine come "bridge therapy" nella gestione della rizoartrosi

Parisi A., Germano S., Clemente A., Panzarella M., Nicolò F.A., Gangemi E.N., Borsetti M. (Torino)

Applicazione del tessuto adiposo microframmentato - crioconservato nel trattamento conservativo delle gonoartrosi sintomatiche

Orsatti M., Bellodi T., Valentino I., Alfonso C., De Santis G., Pinto V. (Modena)

Efficacia del tessuto adiposo autologo processato con tecnologia ELEA nel trattamento delle cicatrici dolenti retraenti e radiodistrofiche

Bucci F., Klinger M.E., Klinger F., Vinci V. (Milano)

L'utilizzo degli esosomi derivati dalle ADSCs nel wound healing

Pentangelo P., Losco L., Barbato A., Alfano C. (Salerno)

L'efficacia dell'eparina topica nella rigenerazione cutanea in chirurgia plastica: valutazione retrospettiva di 17 anni di esperienza

Stabile M. (Calci - PI)

Studio del potenziale rigenerativo del secretoma degli sferoidi di cellule staminali adipose come possibile terapia cell-free

Di Stefano A.B., Franza M., Cammarata E., Toia F. (Palermo)

Effetti rigenerativi di lisati batterici estratti dalla flora microbica nativa non patogena dell'acqua minerale naturale di Comano su modello di ferita sperimentale in colture di cute umana ex-vivo

Nicoletti G., Saler M., Tottoli E.M., Faga A. (Pavia)

15.45 Innesto di tessuto adiposo nella chirurgia ricostruttiva/estetica mammaria. Sinergia fra biomorfogenesi e crioconservazione
G. Rigotti

16.00 La valutazione oggettiva degli outcomes in chirurgia rigenerativa: l'esempio delle matrici dermiche
C. Rubino

16.15 Pausa pranzo

SALA TINDARI A

ore 16.30 - 17.30

16.30 **FOCUS ON: COMUNICAZIONE E INTELLIGENZA ARTIFICIALE IN CHIRURGIA PLASTICA**

Moderatori: A. Baccarani, M. Pignatti

Utilità ed accuratezza di ChatGPT nel fornire istruzioni post-operatorie nelle pazienti sottoposte ad intervento di ricostruzione mammaria eterologa

D'Anna G., Di Giulì R., Bandi V., Vinci V., Vaccari S., Klinger F., Klinger M.E. (Milano)

17.15 **Etica e chirurgia estetica nell'era dei social media**
F. Schonauer

SALA TINDARI A

ore 17.30 - 19.00

17.30 **ASSEMBLEA DEI SOCI SICPRE**

19.00 Chiusura dei lavori della seconda giornata

SALA TINDARI B

ore 09.00 - 10.45

09.00 **SESSIONE CHIRURGIA ESTETICA DEL VOLTO**

Moderatori: C. Alfano, S. Bruschi

L'approccio al ringiovanimento del viso: algoritmo per la scelta delle tecniche

Gasperoni C., Pino V.S. (Roma)

Liposuzione della regione cervicale combinata con la rimozione delle bolle di Bichat per il rimodellamento del terzo inferiore del viso

Rodio M., Trignano E., Rubino C., Tettamanzi M. (Sassari)

Lipofilling del volto in donne asiatiche

Amarisse B. (Milano)

The Face and Neck Lift Objective Photo-Numerical Assessment Scale: una scala completa per la valutazione dei lifting cervico-facciali

La Padula S., D'Andrea F. (Napoli)

Cicatrici esposte nella chirurgia plastica del volto: quando e perchè
Siliprandi L., Siliprandi M. (Padova)

Le nostre esperienze con la keratopigmentazione laser per cambiare il colore degli occhi
De Natale R. (Nizza – Francia)

Modified Anterior Scoring Otoplasty senza utilizzo di suture: descrizione e case series
Molle M., Grella R., Faenza M., Grella E., Nicoletti G.F. (Napoli)

Valutazione del valore informativo delle risposte dei modelli linguistici di grandi dimensioni in chirurgia estetica: analisi comparativa con le opinioni degli Esperti
Jeri M., Pezzella M., Orlando M.G., Ribuffo D., Grippaudo F.R. (Roma)

10.15 Deep Extended Facelift and preservation concept
A. Gualdi

10.30 Deep Plane Face Lift: understand the anatomical layers
J.C. Neves

10.45 Coffee break

SALA TINDARI B

ore 11.15 - 13.00

11.15 **SESSIONE CHIRURGIA DELLA MANO 2**

In collaborazione con

Moderatori: *M. Riccio, L. Troisi*



L'efficacia dell'antiaderenziale a base di Carbossimetilcellulosa e Ossido di Polietilene nelle lesioni dei tendini flessori in zona II: dall'urgenza alla chirurgia di revisione
Bassetto F., L'Erario S., Perozzo F.A.G., Messina F., Faccio D., Tiengo C. (Padova)

Biochemical and histological differences between longitudinal and vertical fibres of Dupuytren's palmar aponeurosis and innovative clinical implications
Tiengo C. (Padova)

Valutazione della tecnica open palm McCash per il trattamento del morbo di Dupuytren: risultati funzionali ed estetici a lungo termine
Mastroiacovo A., Novelli C., Pajardi G.E. (Milano)

La pollicizzazione dell'indice nelle avulsioni traumatiche del pollice:
presentazione di due casi clinici

*Mariniello D., Clemente A., Germano S., Gangemi E.N., Cerato C.,
Pandolfo G., Merlino G., Borsetti M. (Napoli, Torino)*

La pollicizzazione secondo la tecnica modificata da Foucher:
l'esperienza della scuola di Milano

Fondrini R., Rosanda E., Pajardi G.E. (Milano)

Ricostruzione della mano in pazienti con epidermolisi bollosa:
esperienza monocentrica nella correzione di pseudo-sindattilia e
post-resezione di carcinoma squamocellulare

*Portoghese A., Bernante G., Lando M., Reggiani C., Ferrari B., Fiorentini C.,
Magnoni C., De Santis G. (Modena)*

Valutazione a distanza dei lembi adipofasciali

Battaglia F., Delia G., Stagno d'Alcontres F. (Messina)

La mano nella macrodattilia

Novelli C., Pajardi G.E. (Milano)

I traumi della mano in età pediatrica

Amabile A., Tiengo C., Bassetto F. (Padova)

12.45 Cosa c'è di plastico nella chirurgia della mano?

G.E. Pajardi

13.00 Pausa pranzo

SALA TINDARI B

ore 14.30 - 16.15

14.30 **SESSIONE CHIRURGIA ONCOPLASTICA DELLA MAMMELLA 4**

Moderatori: *G. Dal Pra, M. Ressa*

Ricostruzione mammaria prepettorale: protesi rivestita da ADM e
protesi rivestita in poliuretano. L'importanza della superficie

*Barbera M., Barone Adesi L., Visconti G., Franceschini G., Masetti R.,
Salgarello M. (Roma)*

Espansore mammario pre-pettorale e matrice dermica acellulare
per una ricostruzione mammaria two stages muscle sparing

Maruccia M., Elia R., Tedeschi P., Mininni N. (Bari)

Mastectomia a J skin-reducing con impiego di matrice dermica:
3 anni di follow-up

*Zanin C., Caputo Ammendola G.G., Scarabosio A., Di Filippo J.,
Parodi P.C. (Udine)*

Ricostruzione mammaria pre-pettoale e matrici dermiche acellulari: risultati a 8 anni di follow-up

Onesti M.G., Grippaudo F.R., Ribuffo D. (Roma)

Ricostruzione mammaria prepettoale immediata post-mastectomia con matrici dermiche acellulari di derivazione animale: una revisione sistematica

Corno M., Tellarini A., Garutti L., Tamborini F., Paganini F., Fasoli V., Di Giovanna D., Valdatta L. (Varese)

Il nostro protocollo di ricostruzione mammaria pre-pettoale

Trignano E., Tettamanzi M., Arrica G., Ziani F., Rubino C. (Sassari)

Chirurgia ricostruttiva della mammella mediante l'utilizzo di matrice omologa dermica acellulare: outcome oncologico ed estetico con la prima matrice dermica acellulare umana in Europa

Lolli E., Bertozzi N., Curcio A., De Santis G. (Modena)

Studio comparativo di efficacia e profilo di rischio di due matrici dermiche acellulari di origine animale in pazienti sottoposte a mastectomia, radioterapia e ricostruzione protesica

Zingarello V., Lisa A.V.E., Miranda S., Mela A., Riccardi F., Bottoni M., Barbieri B., Gottardi A., De Lorenzi F., Rietjens M. (Milano)

Strumenti per la prevenzione delle complicanze in ricostruzione mammaria: quale ruolo ed efficacia

Gardener C., Cristofolini P., Piedimonte A. (Trento)

Evaluation of capsular contracture following post-mastectomy radiotherapy in direct-to-implant pre-pectoral breast reconstruction: the role of acellular dermal matrix

Buttarelli F., Russo A., Taveggia A., Valtorta I., Moalem L., Valdatta L., Verna G. (Novara)

Treatment and prevention of capsular contracture in previously irradiated breasts with the use of porcine acellular dermal matrices: outcomes and complications

Mela A., Lisa A.V.E., Zingarello V., Riccardi F., Gottardi A., Barbieri B., Bottoni M., De Lorenzi F., Rietjens M., Miranda S. (Milano)

16.00 Approccio progressivo alla chirurgia oncoplastica della mammella
F. Klinger

16.15 Coffee break

SALA TINDARI B

ore 16.45 - 18.15

16.45 SESSIONE ORTOPLASTICA

 In collaborazione con
 Società Italiana
 di Microchirurgia
Moderatori: M. Cherubino, L. Vaienti

Ostacoli nell'applicazione delle Linee Guida dell'Ortoplastica:
 esperienza in due centri Hub del Nord Italia

Sartore L., Scevola A., Messana F., Sonda R., Facchin F. (Vicenza)

Nuovo algoritmo decisionale nella ricostruzione degli arti

Franchi A., Jung F., Jandali A.R. (Winterthur – Svizzera)

La ricostruzione della clavicola con lembo osteo-cutaneo di fibula.
 Uno studio europeo multicentrico

Staffa A., Elia R., Corrao C., Di Summa P., Maruccia M. (Bari)

L'importanza dell'approccio ortoplastico nel trattamento delle fratture
 esposte degli arti inferiori: nostra esperienza e sviluppo di un PDTA

Dusi S., Scotti A., Baruffaldi Preis F.W. (Varese)

Analisi retrospettiva di 13 anni di ortoplastica presso AOPD in pazienti
 con fratture esposte degli arti inferiori

Berri R., Tiengo C., Bassetto F., Perozzo F.A., Ricci F., L'Erario S., Scucchi B.,
Mazzarella F., Zona P. (Padova)

Risultati di 144 lembi di perone libero per la ricostruzione ortoplastica
 degli arti: uno studio multicentrico europeo

Di Summa P., Olariu R., Jiga L., De Schoulepnikoff C., Ciclamini D.,
Cigna E., Elia R., Guiller D., Battiston B., Troisi L., Zubler C., Maruccia M.
 (Losanna – Svizzera)

18.00 Risultati e criticità dopo 5 anni di impiego del PDTA
 ortoplastica

N. Felici

18.15 Chiusura dei lavori della seconda giornata

SALA CALIPSO

ore 09.00 - 10.45

09.00 **SESSIONE CHIRURGIA DELLA MANO 1**

In collaborazione con

Moderatori: **M. R. Colonna, C. Tiengo**



Studio preclinico sull'utilizzo di neuroguide sperimentali in alcol polivinilico ossidato e nanotubi di carbonio nel riparo di lesioni nervose con perdita di sostanza

L'Erario S., Bassetto F., Stocco E., Tiengo C. (Padova)

Amputazione del pollice: ricostruzione chirurgica con la nuova protesi in titanio Caruso-Ciminello

Caruso L., Gesuete F., Corbisiero M.C., Penza A., Grieco R., Grella E., Nicoletti G.F. (Napoli)

Utilizzo del lembo radiale per la ricostruzione del pollice amputato trattato chirurgicamente con protesi Caruso-Ciminello: analisi di casi clinici e implicazioni pratiche

Gesuete F., Caruso L., Corbisiero M.C., Grieco R., Penza A., Grella E., Nicoletti G.F. (Napoli)

Schwannoma plessiforme del nervo ulnare: case report

Panzarella M., Nicolò F.A., Parisi A., Devalle L., Merlini G., Borsetti M. (Torino)

Compressione della branca motrice del nervo ulnare post frattura del V metacarpo: a case report and literature review

Zanchetta F., Troisi L., Vizcay M.M., Pajardi G.E. (Milano)

La chirurgia protesica post-traumatica delle inter-falangee prossimali: nostra esperienza

Cannavò F. (Messina)

Innovazioni nella ricostruzione della mano: Integra e innesti a tutto spessore a confronto

Matarazzo S., Paganini F., Ceretti V., Corno M., Corsini B., Cozzi S., Di Giovanna D., Fresta L., Tamborini F., Truini C., Valdatta L. (Varese)

Può un carciofo mettere alla prova un chirurgo plastico?

Caso clinico di una infezione necrotizzante dell'arto superiore

Ghetti E.M., Pajardi G.E., Troisi L. (Milano)

10.30 **Chirurgia ricostruttiva degli arti superiori nei pazienti tetraplegici**

D. Tremblay

10.45 Coffee break

SALA CALIPSO

ore 11.00 - 13.15

SESSIONE ECM

MASTOPLASTICHE AVANZATE: LE SCELTE CHE CONTANO

Responsabile Scientifico: [Marzia Salgarello](#)

11.00 Registrazione dei partecipanti

11.15 Apertura del corso e introduzione ai temi trattati
[M. Salgarello](#)

RICOSTRUZIONE MAMMARIA ESTETICA

Moderatori: [F. De Lorenzi](#), [M. Salgarello](#)

11.25 La ricostruzione pre-pettorale con l' utilizzo di protesi ricoperte in poliuretano [D. Virzi](#)

11.40 Matrici o no nella ricostruzione pre-pettorale [F. De Lorenzi](#)

11.55 Learning curve nell' utilizzo delle protesi ricoperte in poliuretano nella ricostruzione pre-pettorale [F. Klinger](#)

MASTOPLASTICHE ESTETICHE

Moderatori: [M. Hamdi](#), [M. Salgarello](#)

12.10 My experience with the use of "ultralight" implants in aesthetic surgery [M. Hamdi](#)

12.25 Perché utilizzo protesi microtesturizzate e protesi ricoperte di poliuretano nella mastoplastica additiva e non le protesi lisce [P. Montemurro](#)

12.40 Le protesi ricoperte di poliuretano: problem solving nelle mastoplastiche secondarie con protesi [M. Salgarello](#)

12.55 Questions & Answers e Take Home Messages
Discussant: [M. Salgarello](#)

13.05 Compilazione del questionario di valutazione dell' apprendimento a fini ECM

13.15 Chiusura del corso

Sessione realizzata grazie al contributo non condizionante di

POLYTECH

SALA CALIPSO

ore 14.30 - 16.15

14.30 **SESSIONE TRATTAMENTO CHIRURGICO
DELLE USTIONI E PATOLOGIA DELLA
CICATRIZZAZIONE**

In collaborazione con



Moderatori: **A. Di Lonardo, R. Ranno**

Burns National Database: a retrospective evaluation of outcomes.
Nexobrid® vs. standard of care
Marchica P., Lombardo G., Ranno R. (Catania)

Applicazione di Nexobrid gel per il debridement delle ustioni in un singolo centro Grandi Ustioni: studio retrospettivo e valutazione dei risultati ottenuti
Donia C., Lombardo G., Ranno R. (Catania)

The effectiveness of tumescent anesthesia in managing pain for enzymatic debridement of burns
Mangiameli L., Lombardo G., Ranno R. (Catania)

Surgical algorithm for patients affected by epidermolysis bullosa
Ciancio F., Cuzzocrea A., Lombardo G., Ranno R. (Catania)

Vantaggi della terapia infusionale modificata nel paziente ustionato trattato con escarolisi enzimatica selettiva precoce
Di Gioia G., Pirillo F., Lovero G., Maggio G. (Bari)

Nuovi approcci alla cicatrice cheloidea: riduzione della crescita cellulare e dell'espressione di Bcl-2 in culture di fibroblasti cheloidi trattati con Parecoxib
Antonetti A.M., Grella R., Grella E., Faenza M., Nicoletti G.F. (Napoli)

L'effetto del lipofilling sull'iperpigmentazione delle cicatrici: una revisione sistematica e meta-analisi
Jannello A., Alessandri Bonetti M., Arellano J.A., Scarabosio A., Y.Liu H., Giorgino R., Ejaz A., Rubin J.P., Egro F.M. (Milano)

16.00 Evoluzione delle tecniche e delle procedure nella chirurgia delle ustioni
G. Perniciaro

16.15 Coffee break

SALA CALIPSO

ore 16.15 - 18.30

SESSIONE ECM

CHIRURGIA ESTETICA E RICOSTRUTTIVA PROTESICA DELLA MAMMELLA TRA TECNOLOGIA, INNOVAZIONE E SICUREZZAResponsabile Scientifico: [Paolo Persichetti](#)

- 16.15 Registrazione dei partecipanti
- 16.30 Apertura del corso e introduzione ai temi trattati
[P. Persichetti](#)

CHIRURGIA ESTETICA DELLA MAMMELLA

- 16.40 Protesi rotonde lisce con gel dinamico:
come scegliere la protesi giusta [A. Criscuolo](#)
- 16.55 La nostra esperienza con le protesi ergonomiche e
posizionamento sottofasciale [A. Gallo, A. Mele](#)
- 17.10 Espansione graduale controllata del polo inferiore con
protesi lisce al gel dinamico [M. Moio](#)
- 17.25 Questions & Answers
Discussant: [P. Persichetti](#)

CHIRURGIA RICOSTRUTTIVA DELLA MAMMELLA

- 17.35 Ricostruzione mammaria in due tempi:
nuovi trend e linee guida [M. Latino](#)
- 17.50 Ricostruzione mammaria immediata con protesi:
quando ergonomiche, quando anatomiche [S. Bottosso](#)
- 18.05 Questions & Answers e Take Home Messages
Discussant: [P. Persichetti](#)
- 18.15 Compilazione del questionario di valutazione
dell'apprendimento a fini ECM
- 18.30 Chiusura del corso

Sessione realizzata grazie al contributo non condizionante di

SALA DIONISIO

ore 09.00 - 09.45

09.00 **FOCUS ON: IVA IN CHIRURGIA PLASTICA ESTETICA**

Moderatore: **D. Fasano**

L'esenzione IVA per le prestazioni sanitarie di Chirurgia Estetica: ambito di applicazione e consigli pratici

G. Campiglio

SALA DIONISIO

ore 09.45 - 10.45

09.45 **SESSIONE COMPLICANZE IN CHIRURGIA RICOSTRUTTIVA ED ESTETICA DELLA MAMMELLA 1**

Moderatori: **M. Navissano, F. Schonauer**

L'utilizzo del sistema di debridement idrochirurgico nel trattamento della contrattura capsulare periprotetica: una potenziale alternativa alle tradizionali tecniche chirurgiche

Pau A., Dragonetti P., Vico S., Scalise A., Di Benedetto G. (Ancona)

Il ruolo della matrice dermica acellulare di derivazione suina nel trattamento della contrattura capsulare

Zanon F., Vindigni V., Bassetto F. (Padova)

Ricostruzione mammaria immediata con protesi in poliuretano: studio retrospettivo con focus sulla contrattura capsulare, secondo step (dati preliminari)

Loreti A., Bruno E., Abate O., Arelli F., Spallone D., Fortunato L. (Roma)

Impiego di sistemi a pressione negativa monouso nella prevenzione delle complicanze del sito di incisione in chirurgia mammaria: una conferenza di consenso

Sidotì G.B., Iurilli M., Papa G., Bottosso S., Renzi N., Ramella V. (Trieste)

Microbiologia delle infezioni periprotetiche in pazienti sottoposte a ricostruzione mammaria con impianti protesici: uno studio retrospettivo multicentrico

Zeneli F., Lisa A.V.E., Vinci V., Barbieri B., Bottoni M., Gottardi A., De Lorenzi F., Klingner F., Rietjens M. (Milano)

Capsulectomia totale e NPTW per il trattamento di un'infezione periprotetica da Mycobacterium Abscessus non responsiva alla terapia antimicrobica: case report e review della letteratura

D'Onofrio G., Cimmino A.A., Marangi G., Gratteri M., Romano D.F., Porso D., Mirra C., Cagli B., Persichetti P. (Roma)

10.45 Coffee break

SALA DIONISIO

ore 11.15 - 13.00

11.15 **SESSIONE MICROCHIRURGIA
RICOSTRUTTIVA 2**

In collaborazione con
 Società Italiana
di Microchirurgia

Moderatori: **R. Baraziol, C. Campisi**

Algoritmo per il trattamento del linfedema primario in stadio iniziale e tardivo

Pozzi M., Bolletta A., Cigna E., Schettino M., Farid Y., Chen H.C. (Siena)

Tecniche microchirurgiche per la prevenzione del linfedema dell'arto superiore associato a carcinoma mammario: una review sistematica della letteratura

Grieco F., Pagliara D., Rubino C. (Sassari)

Confronto tra innesto cutaneo a spessore parziale e innesto cutaneo a spessore totale per la chiusura del sito donatore del lembo radiale dell'avambraccio: una revisione sistematica e meta-analisi

Ghiringhelli G., Zhang C., Pandya S., Alessandri Bonetti M., Costantino A., Egro F. (Milano)

La ricostruzione degli arti inferiori con lembi liberi in pazienti vasculopatici

Jaber G., Di Summa P., Colonna M.R., Stagno d'Alcontres F. (Messina)

Malformazione artero-venosa intramuscolare della gamba: escissione radicale e ricostruzione funzionale con un lembo miocutaneo del latissimus dorsi

Garutti L., Cozzi S., Spadoni D., Kaciullite J., Zerbinati N., Chen H.C. (Varese)

Flaps from the Lateral Circumflex Femoral Artery (LCFA) for lower limb lesions: pursuing excellence in aesthetic and functional outcomes

Lombardi M., Razzano S., Mataro I., Petroccione C., D'Alessio M., Murante A., D'Andrea F. (Napoli)

La ricostruzione del distretto di coscia dopo resezione dei sarcomi dei tessuti molli: algoritmo ricostruttivo basato su una serie di 43 pazienti

Morelli Coppola M., Brunetti B., Tenna S., Salzillo R., Persichetti P. (Roma)

The aesthetics of donor site matters. Confronto tra lembi perforanti della regione addominale inferiore e della regione laterale della coscia nella ricostruzione microchirurgica post-sarcoma

Petrucci V., Brunetti B., Salzillo R., De Bernardis R., Pazzaglia M., Camillonni C., Putti A., Morelli Coppola M., Tenna S., Persichetti P. (Roma)

Doppio lembo pedunculato ALT + vasto laterale per la ricostruzione di una perdita di sostanza complessa e massiva della parete addominale

Musmarra L., Lombardo G.A., Ranno R. (Catania)

Complex foot reconstruction after rifle shot accident: 2 cases of soft tissue and bone reconstruction
Sumaruk B., Lovisetti G., Valsecchi S., Tronchet A., Garutti L., Scevola A. (Como)

13.00 Pausa pranzo

SALA DIONISIO

ore 14.15 - 15.15

14.15 FOCUS ON: BIA-ALCL – OPINIONI A CONFRONTO

Moderatore: *D. Ribuffo*

Face to Face on BIA-ALCL
P. Berrino, F. Santanelli di Pompeo

SALA DIONISIO

ore 15.15 - 16.15

15.15 FOCUS ON: ADDOMINOPLASTICA

Moderatori: *L. Grimaldi*

Manipolazione del muscolo e della fascia trasversalis nelle diastasi patologiche e nei difetti di parete
V. Bucaria

Difficult cases in abdominoplasty and complication management
J. Urenda Valdes

16.15 Coffee break

SALA DIONISIO

ore 16.45 - 17.30

16.45 FOCUS ON: INFEZIONI DEL SITO CHIRURGICO

Moderatore: *M. Greco*

Infezioni del sito chirurgico: prevenzione e trattamento
F. Baruffaldi Preis

17.30 Chiusura dei lavori della seconda giornata

SALA CORDARI

ore 10.00 - 10.45

10.00 **FOCUS ON: TRAPIANTO DI CAPELLI**

Moderatore: [P. Rosati](#)

Perché la FUT è una "Gold Standard" nell'autotrapianto dei capelli

[V. Gambino](#)

Strategie ed opzioni nella ricostruzione del cuoio capelluto nelle patologie post-traumatiche e iatrogene

[P. Rosati](#)

10.45 Coffee break

SALA CORDARI

ore 11.15 - 13.15

11.15 **PROGETTO SICPRE GIOVANI (PSG): AGGIORNAMENTI 2024**

Conduce: [S. de Fazio](#)

Riunione dei Rappresentanti PSG

Coordinatore: [M. Barbera](#)

Consegna diplomi universitari ai partecipanti al "Corso di Perfezionamento in Microchirurgia" ed al "Corso di Chirurgia Plastica Ricostruttiva ed Estetica dei Genitali" promossi ed organizzati dalla Scuola di Chirurgia Plastica e Ricostruttiva dell'Università "Federico II" di Napoli
[S. de Fazio](#), [S. La Padula](#)

Attività professionale all'estero:

l'esperienza negli Emirati Arabi

[C. Stocco](#)

Residents international experiences: the scalpel project

[M. Salgarello](#)

13.15 Pausa pranzo

SALA CORDARI

ore 13.30 - 14.30

13.30 RIUNIONE PRIMARI OSPEDALIERI

16.15 Coffee break

09.00 **SESSIONE CHIRURGIA ESTETICA DELLA MAMMELLA 3**Moderatori: **G. Di Benedetto, A. Innocenti**

Mastoplastica additiva: tecnica e materiali per un risultato che soddisfi paziente e chirurgo

Berna G., De Grazia A., Antoniazzi E., Pasquali S., Toninello P., Dell'Antonia F. (Treviso)

Il poliuretano, questo sconosciuto! Come abbandonare i pregiudizi su questa protesi e trasformarla nel più valido alleato per la gestione di alcuni casi

Badioli V. (Roma)

L'utilizzo delle protesi ergonomiche in una tasca sotto-fasciale e la mastoplastica additiva ibrida: nuovo paradigma per risultati naturali nella mastoplastica additiva e nella ricostruzione mammaria

Ioppolo L.M., Amenta A., Calapai M., Calamoneri C. (Crotone)

Evoluzione 1998-2024: dalla Tebbetts alla Mastoplastica Additiva Minimamente Invasiva con protesi lisce

Quatra E., Di Rosa L. (Palermo)

La tecnica 1/3 muscle sparing breast augmentation

Razzano S., Mele S., Zuppolini G., Cimmino M., Manfellotto V. (Napoli)

Waterfall deformity e ptosi protesico-ghiandolare nella mastoplastica additiva: quale piano scegliere?

Siliprandi M. (Milano)

La mastoplastica additiva minimamente invasiva

Araco A. (Milano)

Una nuova app con livella laser per migliorare la simmetria dei complessi areola-capezzolo in chirurgia plastica mammaria

Schonauer F. (Napoli)

Percezione degli esiti cicatriziali da parte delle pazienti sottoposte a mastoplastica additiva primaria

Porso D., Marangi G.F., Gratteri M., Mirra C., Persichetti P., Arcari L., Romano F.D., Cimmino A., Cogliandro A., Cagli B., Segreto F. (Roma)

10.30 Mastoplastica additiva: clinical challenges

M.E. Klinger

10.45 Coffee break

SALA TINDARI A

ore 11.15 - 13.00

11.15 SESSIONE MEDICINA ESTETICA

In collaborazione con



Moderatori: **R. Bracaglia, F. Stagno d'Alcontres**

Bioestimolazione per la preparazione ed il mantenimento del risultato chirurgico

Trocchi G. (Roma)

Peeling: come occuparsi anche della qualità della cute

Secchi M. (Roma)

Carbossiterapia: una terapia utile anche in chirurgia plastica estetica

Fraone N. (Roma)

Gestione medico-chirurgica delle complicanze nella regione glutea

Cavalieri N. (Roma)

Tossina Botulinica: un approccio non chirurgico per il trattamento della blefaroptosi non miastenica lieve-moderata

De Bernardis R., Barone M., Salzillo R., D'Emilio R., Rosati G., Fundaro' S.P., Persichetti P. (Roma)

L'utilizzo dell'acido polilattico in Medicina Estetica:

rapporto diluizione/sicurezza ed implicazioni medico legali

Carella S., Ruggeri G., Onesti M.G. (Perugia)

Le complicanze da filler delle labbra: evoluzione delle problematiche e del loro trattamento. La nostra esperienza

Contu L., Pinto V., De Santis G. (Modena)

12.45 Medicina Estetica e Chirurgia Plastica:
interazione imprescindibile per l'ottimizzazione dei risultati
E. Bartoletti

13.00 Farewell Cocktail e chiusura del congresso

09.00 **SESSIONE MELANOMA E NON
MELANOMA SKIN CANCER I**

In collaborazione con

Moderatori: L. Borgognoni, M. Mandalà

Il ruolo dell'ampliamento chirurgico nei pazienti affetti da melanoma cutaneo: studio retrospettivo sul controllo della malattia
Nacchiero E., Giudice G., Elia R., Dolardo A. (Bari)

La gestione dell'allargamento e del linfonodo sentinella nei melanomi della linea mediana del tronco
Gangemi E.N., Clemente A., Borsetti M., Devalle L., Cerato C., Panzarella M., Nicolo' F.A., Parisi A., Merlino G. (Torino)

Melanoma testa-collo: la regione palpebrale ha prognosi migliore e gestione più semplice. Studio retrospettivo e revisione sistematica
Susini P., Dini F., Zuccaro B., Nisi G., Cuomo R., Grimaldi L., Perillo G., Tinunin L., Antonini P., Innocenti A., Cecchi G., Gambale E., Doni L., Mazzini C., Santoro N., De Giorgi V. (Siena)

Confronto fra linfadenectomia terapeutica e profilattica in pazienti affetti da melanoma e linfonodo sentinella positivo: studio retrospettivo monocentrico
Termite C., Giudice G., Bruno S., Nacchiero E. (Bari)

Il lato oscuro del melanoma
Viscomi M.E., Brambullo T., Bassetto F. (Padova)

Metastasi da melanoma di origine sconosciuta: review sistematica della letteratura
Marra C., Losco L., Barbato A., Alfano C. (Salerno)

Elettrochemioterapia intraoperatoria per il trattamento del campo di cancerizzazione di metastasi cutanee da Melanoma e Non-Melanoma Skin Cancer
Calì Cassi L., Sestini S., Susini P., Gerlini G., Brandani P., Giannotti V., Borgognoni L. (Firenze)

10.30 Melanoma: cosa c'è di nuovo nell'ottica del Gruppo Oncologico Multidisciplinare?
F. Bassetto

10.45 Coffee break

11.15 SESSIONE COMPLICANZE IN CHIRURGIA RICOSTRUTTIVA ED ESTETICA DELLA MAMMELLA 2

Moderatori: S. Gentileschi, G. Lombardo

Ricostruzione mammaria pre-pettorale in due fasi con espansore e matrice dermica acellulare: perchè e quando

Blessent C.G.F., Baccarani A., Marra C., De Santis G. (Modena)

Ricostruzione pre-pettorale con protesi: poliuretano versus matrice dermica. Valutazione delle complicanze nella nostra esperienza

Biasini M., Pau A., Zarabini A.G., Santoli M., Fabbri E. (Bologna)

Ricostruzione mammaria immediata pre-pettorale con Braxon e radioterapia adiuvante: analisi retrospettiva di una serie di casi

Calabrese S., Favero A., Perleka X., Baraziol R. (Brescia)

Efficacia comparativa delle tecniche di mastectomia skin-reducing a cicatrice a T invertita rispetto a mastectomie skin-reducing a cicatrici orizzontali: un'analisi retrospettiva di un singolo centro

Lisa A.V.E., Mela A., Bottoni M., Gottardi A., Barbieri B., De Lorenzi F., Rietjens M. (Milano)

Rimodellamento mammario dopo chirurgia bariatrica: confronto delle tecniche chirurgiche e valutazione delle complicanze

Geors E., Budini V., Vindigni V., Bassetto F. (Padova)

Mastoplastiche riduttive basate sulle perforanti settali: efficacia nella riduzione del rischio di complicanze

Portincasa A., Cecchino L., Parisi D., Lembo F., Annacontini L., Verdura V. (Foggia)

Ricostruzione mammaria con Scarless Latissimus Dorsi Muscular Flap: studio retrospettivo monocentrico

Bruno E., Loreti A., Abate O., Arelli F., Spallone D., Latini C., Ribuffo D., Fortunato L. (Roma)

Congestione venosa precoce dopo ricostruzione mammaria con lembo DIEP (Deep Inferior Epigastric Perforator): report di una gestione combinata clinica e chirurgica

Rioli F., De Santis G., Pappalardo M., Lattanzi M., Blessent C.G.F., De Maria F., Baccarani A. (Modena)

Impatto della terapia radiante nella ricostruzione mammaria Direct-To-Implant: confronto dell'approccio pre-pettorale e sotto-pettorale con matrice dermica

Del Vecchio G., Cozzi S., Fasoli V., Sallam D., Codazzi D., Righi B., Verga M., Bonferraro P.P., Valdatta L., Carminati M. (Bergamo)

Utilizzo di medicazioni avanzate a base di matrice oleica a rilascio di specie reattive dell'ossigeno nella chirurgia oncoplastica della mammella: studio multicentrico preliminare
Rodda A., Lisa A., Bottosso S., Renzi N., Bottoni M., Bascialla E., Barbieri B., Gottardi A., Lissidini G., Delorenzi F., Rietjens M., Papa G. (Trieste)

Ricostruzione mammaria in esiti di infiltrazione di paraffina a scopi estetici: cases reports
Santoro C., Perrot. P., Colonna M.R., Stagno d'Alcontres F. (Messina)

12.30 Prevenzione delle complicanze in chirurgia ricostruttiva pre-pettorale della mammella
G. Berna

12.45 Il lipofilling nella ricostruzione della mammella. Indicazioni, complicanze, evoluzione della tecnica
C. Cannistrà

13.00 Farewell Cocktail e chiusura del congresso

SALA CALIPSO

ore 09.00 - 10.45

09.00 **SESSIONE MICROCHIRURGIA
RICOSTRUTTIVA 3**

In collaborazione con
 Società Italiana
di Microchirurgia

Moderatori: *S. La Padula – M. Mazzocchi*

Valutazione della sensibilità dell'ecografia ad alta e altissima risoluzione nella pianificazione pre-operatoria dei lembi perforanti
Dente A., Bolletta A., Cigna E. (Pisa)

Aspetti tecnici, chirurgici e didattici di un nuovo strumento di amplificazione dell'immagine in microchirurgia: l'esoscopio 3D-HD
Pinto V., Pignatti M., Lozano Miralles M.E., Giorgini F., Contu L., Cipriani R., De Santis G. (Modena)

Il ruolo dei sistemi doppler impiantabili nel monitoraggio dei lembi microchirurgici sepolti
Baraziol R., Alban A. (Brescia)

Anastomosi microvascolari con dispositivo Synovis Coupler: tips and tricks ed outcomes in 6 anni consecutivi di ricostruzioni microchirurgiche
Cimmino M., La Torre F., Mataro I., De Rosa A., D'Alessio M., Petroccione C., D'Angelo D., Razzano S. (Napoli)

Rerouting extra-anatomico di peduncoli vascolari: una tecnica innovativa per ottenere nuovi vasi riceventi nella ricostruzione microchirurgica in situazioni cliniche sfavorevoli

Oliveri E., Brunetti B., Petrucci V., Tenna S., Morelli Coppola M., Salzillo R., Putti A., Persichetti P. (Roma)

Utilizzo del lembo libero chimerico TDAP e serrato-costale per la ricostruzione dell'emivolto post trauma. Case Report

Manfello V., Razzano S., Gargiulo M., Mataro I., D'Alessio M., Avvedimento S., Del Torto G., Petroccione C. (Napoli)

Protocollo intra- e post-operatorio: management dei lembi liberi microchirurgici

De Rosa A., Anceschi D.P., Mataro I., La Torre F., Petroccione C., D'Alessio M., Panico G., D'Andrea F., Razzano S. (Napoli)

Versatilità del lembo di fibula in chirurgia plastica: studio retrospettivo sugli esiti funzionali ed estetici in ricostruzioni chirurgiche complesse

Vega R., Bolletta A., Cigna E. (Pisa)

La neurotizzazione corneale nella cheratopatia neurotrofica mediante coaptazione del nervo surale al nervo sovraorbitario controlaterale: casistica e revisione di letteratura

Gasparo E., Boriani F., Atzeni M., Figus A. (Cagliari)

Ricostruzioni microchirurgiche del distretto testa-collo: come cerchiamo di prevenire le complicanze?

Dell'Antonia F., Antoniazzi E., De Grazia A., Pasquali S., Berna G. (Treviso)

Trapianto di faccia: indicazioni, risultati e questioni etiche. A che punto siamo?

Ciccarelli A., La Padula S., D'Andrea F. (Napoli)

Raccomandazioni internazionali sul trapianto di faccia: studio Delphi a 2 fasi

Longo B., D'Orsi G., Giacalone M., Gagliano E., Vannucchi L., Cervelli V. (Roma)

10.45 Coffee break

**11.15 SESSIONE MELANOMA E NON
MELANOMA SKIN CANCER 2**

In collaborazione con

Moderatori: **M. Lentini, E. Migliano**

Approccio e trattamento nel paziente con carcinoma basocellulare localmente avanzato

Pizzo A., Innocenti A. (Firenze)

Trattamento multidisciplinare del carcinoma squamocellulare infiltrante, case report

Vittori E., Venza M., Fogliani G., Astolfi M., Vella S.R., Stagno d'Alcontres F. (Messina)

Approccio chirurgico e protocollo di follow-up nei tumori cutanei non melanocitari: analisi retrospettiva della nostra esperienza

Cavallero M.F., Klinger M.E., Vinci V., Klinger F. (Milano)

Confronto funzionale ed estetico tra innesti e lembi locali nella chirurgia dei non melanoma skin cancers del volto

Mazzarella V., Faenza M., Molle M., Antonetti A.M., Filosa F.G., Pelella T., Nicoletti G.F. (Napoli)

Carcinoma basocellulare metastatico con distruzione completa della scapola. Caso clinico e revisione della letteratura recente

Oblak M. (Nova Gorica – Slovenia)

FACE-Q – Skin Cancer Module: traduzione e adattamento culturale per l'utilizzo in lingua italiana

Cozzi S., Cherubino M., Garutti L., Paganini F., Del Vecchio G., Valdatta L. (Varese)

Il ruolo del caregiver nell'Unità di Day Surgery per i pazienti sottoposti a Chirurgia Plastica Ricostruttiva

Grippaudo F.R., Biondi F., Casamassima F., Tellan G., Ribuffo D. (Roma)

12.30 Carcinoma Basocellulare (BCC) localmente avanzato: dai criteri di operabilità a quelli di opportunità terapeutica integrata

G. Delia

13.00 Farewell Cocktail e chiusura del congresso

SALA DIONISIO

ore 09.00 - 10.00

09.00 **SESSIONE LASER IN CHIRURGIA PLASTICA ED ESTETICA**

Moderatori: **G. Delia, M. Tretti Clementoni**

Il Dye Laser nel trattamento conservativo delle anomalie vascolari: la preliminare esperienza padovana

Carnio A., Scarpa C., Bassetto F. (Padova)

Sinergia delle sorgenti laser CO2 + Dye 595 nm nel trattamento delle cicatrici

Piccolo D. (Avezzano - AQ)

L'evoluzione nel trattamento laser dei tatuaggi mono e multicolore

Greco R. (Caltagirone - CT)

09.45 Il futuro della Chirurgia Plastica: sinergia tra laser ed Energy Based Device per risultati essenziali e naturali

A. Pacifici

SALA DIONISIO

ore 10.00 - 10.45

10.00 **SESSIONE CHIRURGIA PLASTICA ONCOLOGICA DI TESTA E COLLO 2**

Moderatori: **A. Baccarani, B. Longo**

Chirurgia oftalmoplastica nei pazienti senili: patologia funzionale ed oncologica delle palpebre

Capretti A.M., Lombardi B. (Milano)

Il lembo O-Z: una valida opzione ricostruttiva per ampie perdite di sostanza dell'estremo cefalico

Federico G., Talevi D., Recchi V., Torresetti M., Santoni A., Di Benedetto G. (Ancona)

Cicatrici sullo scalpo, autotrapianto di capelli e fisioterapia dermatofunzionale. I vantaggi del trattamento nel pre e post-chirurgia

D'Ambrà F. (Napoli)

Ricostruzione dello scalpo dopo asportazione di tumori cutanei: strategie ricostruttive e casi clinici

Lavolpicella S., Scotti A., Baruffaldi Preis F.W. (Milano)

Tendenze nella rianimazione facciale. Un'analisi bibliometrica della letteratura

Gentile A., Ceccaroni A., Alzaid M., Rupra R.S., Fink B., Khajuria A., Alfano C. (Salerno)

10.45 Coffee break

SALA DIONISIO

ore 11.15 - 13.00

11.15 SESSIONE MISCELLANEOUS 2

Moderatori: [M.R. Colonna](#), [M. Marcasciano](#)

Utilizzo di terapia a pressione negativa incisionale in chirurgia ricostruttiva mammaria

[Scotti S.](#), [Bassetto F.](#), [Brambullo T.](#) (Padova)

Approccio agli eccessi del tessuto adiposo sottocutaneo

[Andreoletti S.](#) (Milano)

Approccio nel trattamento della sincinesia in esito di paralisi del nervo facciale: una strategia multimodale

[Facchin F.](#), [Sartore L.](#) (Vicenza)

Ricostruzione di un difetto della parete anteriore del torace: la tecnica "a lasagna"

[De Maria F.](#), [Baccarani A.](#), [Pappalardo M.](#), [De Santis G.](#) (Modena)

La ricostruzione dopo resezione addomino-peritoneale estesa (APRe)

[Fraccalvieri M.](#) (Torino)

La ricostruzione del distretto addomino-perineale dopo resezione oncologica

[Gabriel G.](#), [Perozzo F.](#), [Valotto L.](#), [Pucciarelli S.](#), [Bassetto F.](#), [Brambullo T.](#) (Padova)

Case series: tecniche ricostruttive nella chirurgia ricostruttiva post-cranioplastica. Estratto della nostra esperienza

[Dolfato E.](#), [Scotti A.](#), [Baruffaldi Preis F.W.](#) (Milano)

Mioplastica di aumento degli arti superiori: trattamento delle complicanze. Un caso clinico

[Calogero M.](#) (Milano)

12.45 Terapia chirurgica dell'emicrania: Tips e Tricks
[E. Raposio](#)

13.00 Farewell Cocktail e chiusura del congresso

SALA CORDARI
ore 09.00 - 10.45
09.00 SESSIONE MISCELLANEOUS 1

 Moderatore: **C. Cannistrà – M. Venza**

L'attività di chirurgia plastica in una realtà ospedaliera territorialmente estesa e la gestione di casi complessi
Favaro A. (Varese)

Ptsi pediatrica aponeurotica: diagnosi e tecnica chirurgica
Bulgarelli E., Scotti A., Baruffaldi Preis F. (Milano)

Aplasia cutis congenita tipo 5: follow-up ecografico e confronto delle curve di crescita con la popolazione sana dopo completa riepitelizzazione
Fresta L., Ceretti V., Corno M., Cozzi S., Corsini B., Di Giovanna D., Matarazzo S., Paganini F., Tamborini F., Truini C., Valdatta L. (Varese)

Il ruolo del chirurgo plastico nel trattamento della disforia di genere: il PDTA dell'ospedale Niguarda
Capuano S.M., Scotti A. (Milano)

Il ruolo del chirurgo plastico nei morsi di ragno: case series e sondaggio nazionale italiano su diagnosi e terapia
Pandolfo G., Rivarossa F., Mariniello D., Rubino C., Borsetti M. (Sassari)

Training di Microchirurgia e Supermicrochirurgia
Di Turi C., Elia R., Angelelli A., Maruccia M. (Bari)

Turismo chirurgico, analisi di un fenomeno in crescita esponenziale
Robotti S. (Messina)

Ruolo sociale della chirurgia estetica, dalla fine del XIX secolo ad oggi
Centorbi S. (Monza)

Gender gap nei medici in formazione specialistica in chirurgia plastica, ricostruttiva ed estetica: l'esperienza italiana
Mannella V., Schiavone L., Pagnotta A., Patrignani A., Grippaudo F.R. (Roma)

13.00 Farewell Cocktail e chiusura del congresso

Carmine Alfano - Salerno
 Alessio Baccarani - Modena
 Roberto Baraziol - Brescia
 Emanuele Bartoletti - Roma
 Franz Wilhelm Baruffaldi Preis - Milano
 Franco Bassetto - Padova
 Giorgio Berna - Treviso
 Claudio Bernardi - Roma
 Pietro Berrino - Genova
 Maria Alessandra Bocchiotti - Torino
 Lorenzo Borgognoni - Bagno a Ripoli (FI)
 Roberto Bracaglia - Roma
 Massimiliano Brambilla - Milano
 Ettore Brienza - Bari
 Stefano Bruschi - Torino
 Vincenzo Bucaria - Bari
 Marco Calapai - Taormina (ME)
 Gianluca Campiglio - Milano
 Corrado Campisi - Genova
 Claudio Cannistrà - Monza
 Francesco Caruso - Catania
 Vincent Casoli - Bordeaux (Francia)
 Valerio Cervelli - Roma
 Mario Cherubino - Abu Dhabi (Emirati Arabi)
 Emanuele Cigna - Pisa
 Michele Rosario Colonna - Messina

Giovanni Dal Pra - Roma
 Francesco D'Andrea - Napoli
 Giuseppe D'Angelo - Messina
 Carlo D'Aniello - Siena
 Salvatore D'Arpa - Palermo
 Stefania de Fazio - Roma
 Francesca De Lorenzi - Milano
 Giorgio De Santis - Modena
 Gabriele Delia - Messina
 Giovanni Maria Di Benedetto - Ancona
 Antonio Di Lonardo - Pisa
 Daniele Fasano - Bologna
 Nicola Felici - Roma
 Andrea Figus - Cagliari
 Bruno Galletti - Messina
 Gian Luca Gatti - Pisa
 Stefano Gentileschi - Roma
 Giuseppe Giudice - Bari
 Simone Grappolini - Castellanza (VA)
 Manfredi Greco - Roma
 Luca Grimaldi - Siena
 Alessandro Gualdi - Milano
 Moustapha Hamdi - Bruxelles (Belgio)
 Alessandro Innocenti - Firenze
 Francesco Klinger - Milano
 Marco Ettore Klinger - Milano

Simone La Padula - Napoli

Maria Lentini - Messina

Claudio Ligresti - Asti

Giuseppe Lombardo - Catania

Benedetto Longo - Roma

Carlo Magliocca - Roma

Fabrizio Malan - Torino

Mario Mandalà - Perugia

Marco Marcasciano - Catanzaro

Andrea Margara - Torino

Michele Maruccia - Bari

Marco Mazzocchi - Perugia

Emilia Migliano - Roma

Massimo Navissano - Torino

Jose Carlos Neves - Lisbona (Portogallo)

Giuseppe Nisi - Siena

Maria Giuseppina Onesti - Roma

Alvaro Pacifici - Ponte San Giovanni (PG)

Paolo Palombo - Roma

Giovanni Papa - Trieste

Pier Camillo Parodi - Udine

Giorgio Eugenio Pajardi - Milano

Giuseppe Perniciaro - Genova

Paolo Persichetti - Roma

Marco Pignatti - Bologna

Aurelio Portincasa - Foggia

Rosario Ranno - Catania

Edoardo Raposio - Genova

Cosmo Maurizio Ressa - Bari

Diego Ribuffo - Roma

Michele Riccio - Ancona

Gino Rigotti - Verona

Enrico Robotti - Bergamo

Piero Rosati - Ferrara

Corrado Rubino - Sassari

Marzia Salgarello - Roma

Fabio Santanelli Di Pompeo - Roma

Alessandro Scalise - Ancona

Fabrizio Schonauer - Napoli

Francesco Stagno d'Alcontres - Messina

Cesare Tiengo - Padova

Francesca Toia - Palermo

Dominique Tremblay - Montreal (Canada)

Matteo Tretti Clementoni - Milano

Luigi Troisi - Milano

Jorge Urenda Valdes - Puerto Varas (Cile)

Luca Vaianti - Milano

Luigi Valdatta - Varese

Mario Venza - Messina

Valeriano Vinci - Rozzano (MI)

Vincenzo Vindigni - Padova

Mario Zama - Roma

INFORMAZIONI TECNICO SCIENTIFICHE

SVOLGIMENTO DEI LAVORI

Per assicurare un corretto svolgimento delle varie sessioni tutti gli Oratori dovranno attenersi rigorosamente ai tempi assegnati. I Moderatori saranno tenuti a rispettare i tempi di inizio di ogni sessione ed il tempo assegnato ad ogni presentazione. La durata di ciascun intervento sarà comunicata direttamente a tutti gli Oratori.

Al fine di garantire il rispetto delle tempistiche di programma, trascorsi i minuti previsti per l'intervento, l'Oratore avrà ancora 30 secondi a disposizione per concludere la presentazione. Al termine dei 30 secondi il microfono si spegnerà automaticamente.

CENTRO SLIDES INFORMATIZZATO

La gestione di tutte le proiezioni sarà affidata ad un unico centro slides che provvederà ad inoltrare le presentazioni nelle sale di pertinenza. Le presentazioni dovranno essere in Power Point ed il formato delle slides dovrebbe essere preferibilmente 16:9 (la proiezione in sala è ottimizzata per questo formato).

Per ragioni tecniche non sarà possibile collegare il proprio notebook direttamente in sala, ma sarà necessario lasciare copia della presentazione al centro slides. Al centro slides sarà presente anche una postazione Mac per consentire eventuali conversioni di files. I possessori di notebook Mac sono pregati di portare con sé eventuali connettori o riduttori personali. Le presentazioni dovranno essere consegnate al centro slides su pendrive USB o disco esterno USB almeno 2 ore prima della presentazione o, laddove possibile, la sera prima.

Eventuali video non integrati nella presentazione Power Point dovranno essere consegnati al centro slides insieme al file della presentazione dando istruzioni al tecnico sulle modalità di utilizzo. Tali video dovranno essere consegnati esclusivamente su pendrive USB o disco esterno USB (non potranno essere consegnati su DVD o altri supporti).

ISCRIZIONI

ISCRIZIONI IN SEDE CONGRESSUALE

Sarà possibile iscriversi al Congresso anche in sede congressuale alle quote di iscrizione sotto indicate.

Il pagamento delle suddette quote sarà possibile esclusivamente con carta di credito VISA o MASTERCARD o in contanti.

QUOTE DI ISCRIZIONE PER INTERO CONGRESSO

(Tutte le quote indicate sono da intendersi al netto di IVA 22%)

TIPOLOGIA	On site
Specialista in Chirurgia Plastica over 35 Socio SICPRE in regola con la quota associativa	€ 600,00
Specialista in Chirurgia Plastica under 35 Socio SICPRE in regola con la quota associativa	€ 300,00
Specializzando in Chirurgia Plastica* Socio SICPRE in regola con la quota associativa	€ 300,00
Specialista in Chirurgia Plastica over 35 Socio SICPRE NON in regola con la quota associativa	€ 750,00
Specialista in Chirurgia Plastica under 35 Socio SICPRE NON in regola con la quota associativa	€ 400,00
Specializzando in Chirurgia Plastica* Socio SICPRE NON in regola con la quota associativa	€ 400,00
Specialista in Chirurgia Plastica (o in altra specialità) over 35 NON Socio SICPRE	€ 750,00
Specialista in Chirurgia Plastica (o in altra specialità) under 35 NON Socio SICPRE	€ 400,00
Specializzando in Chirurgia Plastica (o in altra specialità) NON Socio SICPRE	€ 400,00
Staff Aziende Sponsor	€ 150,00
Accompagnatore	€ 200,00

* Per poter usufruire di tale tariffa agevolata è necessario presentare dichiarazione ufficiale a firma del Direttore che attesti l'iscrizione alla Scuola di Specialità.

LE QUOTE DI ISCRIZIONE INDICATE (ESCLUSI ACCOMPAGNATORI) COMPREDONO:

- badge e accesso a tutti i lavori congressuali
- materiale congressuale
- n° 5 coffee break
- n° 2 lunch a buffet
- SICPRE Party di giovedì 10.10.2024
- farewell cocktail di sabato 12.10.2024

LA QUOTA ACCOMPAGNATORI COMPRENDE:

- SICPRE Party di giovedì 10.10.2024
- farewell cocktail di sabato 12.10.2024
- Programma Accompagnatori giovedì 10.10.2024 e venerdì 11.10.2024

LE QUOTE DI ISCRIZIONE INDICATE NON COMPRENDONO:

- rimborso o pagamento diretto di spese di viaggio o pernottamento
- cene non previste dal programma congressuale e non incluse ne "La quota comprende"
- ogni altra voce di spesa non inclusa ne "La quota comprende"

QUOTA CENA SOCIALE DI VENERDÌ 11 OTTOBRE 2024

- 85,00 INCLUSA IVA 22%

QUOTE DI ISCRIZIONE GIORNALIERE

(Tutte le quote indicate sono da intendersi al netto di IVA 22%)

TIPOLOGIA	On site
Socio SICPRE – giovedì 10 ottobre 2024	€ 300,00
Socio SICPRE – venerdì 11 ottobre 2024	€ 250,00
NON Socio SICPRE – giovedì 10 ottobre 2024	€ 350,00
NON Socio SICPRE – venerdì 11 ottobre 2024	€ 300,00

LA QUOTA DI ISCRIZIONE GIORNALIERA PER GIOVEDÌ 10 OTTOBRE 2024 COMPRENDE:

- badge e accesso ai lavori congressuali della giornata
- materiale congressuale
- n° 2 coffee break
- n° 1 lunch a buffet
- SICPRE Party di giovedì 10 ottobre 2024

LA QUOTA DI ISCRIZIONE GIORNALIERA PER VENERDÌ 11 OTTOBRE 2024 COMPRENDE:

- badge e accesso ai lavori congressuali della giornata
- materiale congressuale
- n° 2 coffee break
- n° 1 lunch a buffet

LE QUOTE DI ISCRIZIONE INDICATE NON COMPRENDONO:

- rimborso o pagamento diretto di spese di viaggio o pernottamento
- cene non previste dal programma congressuale e non incluse ne "La quota comprende"
- ogni altra voce di spesa non inclusa ne "La quota comprende"

ATTESTATO DI PARTECIPAZIONE

L'attestato di partecipazione sarà scaricabile dal sito www.sicpre2024.it a partire dal pomeriggio di sabato 12 ottobre utilizzando le proprie credenziali di accesso alla piattaforma Cluster. A titolo di promemoria, le credenziali sono riportate sulla lettera di conferma iscrizione ricevuta qualche giorno prima dell'inizio del congresso.

SEGRETERIA SICPRE

Durante tutte le giornate del congresso sarà in funzione, presso il SICPRE Village, la Segreteria SICPRE per il disbrigo di eventuali formalità relative allo status associativo di ciascun partecipante. Presso la Segreteria sarà anche possibile regolarizzare la propria quota associativa al fine di permettere la partecipazione del Socio alle elezioni del nuovo Presidente Eletto e dei nuovi componenti del Consiglio Direttivo.

ASSEMBLEA DEI SOCI SICPRE

L'Assemblea Generale dei Soci SICPRE si terrà venerdì 11 ottobre p.v. dalle ore 17.30 alle ore 19.00 in Sala Tindari A.

ORARI DELLA SEGRETERIA

La Segreteria congressuale sarà a disposizione dei congressisti per l'accredito e per ogni altra informazione nei seguenti giorni e orari:

Mercoledì 09.10 ore 14.30 / 18.30

Giovedì 10.10 ore 08.00 / 19.00

Venerdì 11.10 ore 08.00 / 10.00

Sabato 12.10 ore 08.00 / 15.00

BADGE E ACCESSO AL CONGRESSO

Tutti i partecipanti al congresso sono pregati di accreditarsi presso la segreteria congressuale o presso le postazioni di self-registration in modo tale da ottenere il proprio badge personale che deve essere sempre indossato.

Il QR Code rappresentato sul badge identifica tutti i servizi associati alla partecipazione al congresso. Il personale di staff Cluster ha l'incarico di verificare costantemente che le persone presenti sia alle sessioni congressuali che agli eventi sociali siano regolarmente iscritte. Ai fini di tale verifica, sia visiva che strumentale, il personale Cluster richiederà di esibire il badge e, in talune situazioni, di scansionare il QR Code riportato. In caso di smarrimento o dimenticanza del badge sarà necessario recarsi in Segreteria per chiederne la ristampa.

Il badge è nominativo, strettamente personale, non cedibile e non intercambiabile con altri colleghi.

Delta Hotels by Marriott Giardini Naxos



Il Delta Hotels by Marriott Giardini Naxos è sede congressuale ed alberghiera ideale per l'organizzazione di grandi eventi nella Sicilia orientale. Situato in posizione strategica, l'albergo è raggiungibile in circa 40 minuti di auto dall'aeroporto di Catania e dista pochi chilometri da Taormina e Messina.

Il centro congressi è costituito da 11 sale polifunzionali, per una capacità ricettiva totale di oltre 2.000 persone. Tutte dotate di luce naturale e di tecnologie audio-video di primo livello, le sale offrono la possibilità di definire setup personalizzati per soddisfare ogni esigenza congressuale o formativa. La sala "Tindari", con le sue pareti modulari, può accogliere fino a 950 partecipanti, dispone di un Led Wall da 30 mq con tecnologia SMD, 2.560 x 768 pixel, e di tutta la tecnologia necessaria per realizzare i nuovi eventi Phygital, grazie agli schermi olografici uniti al chromakey. Le sale adiacenti possono ospitare dai 10 ai 250 delegati ed hanno accesso diretto ad un ampio foyer e ad un'area espositiva di circa 1.000 mq.

Spaziose e confortevoli, le 296 camere, arredate in stile classico, consentono di ospitare comodamente un significativo numero di congressisti limitando gli spostamenti da e per la sede congressuale. L'hotel offre infine spazi interni ed esterni eleganti e funzionali dove organizzare i servizi di ristorazione richiesti da ogni evento.

COME RAGGIUNGERE LA SEDE CONGRESSUALE

Dall'aeroporto di Catania "Fontanarossa"

- **Autobus** – servizio di linea INTERBUS (<https://www.interbus.it/>)
Biglietti acquistabili online al costo di € 6,00 a tratta – selezionare la fermata "Recanati" e non le fermate "Giardini Naxos" – la fermata Recanati è a circa 300 metri dalla sede congressuale
Partenze dall'Aeroporto di Catania ogni 30 minuti
- **Noleggio auto** – all'aeroporto di Catania sono operative numerose compagnie di car rental. A questo link è possibile consultarne l'elenco: <https://www.aeroporto.catania.it/in-aeroporto/rent-a-car/>
- **Taxi** – le postazioni dei taxi si trovano all'uscita del livello Arrivi. Non è prevista tariffa predeterminata per Giardini Naxos. Per eventuali necessità o segnalazioni il numero del Radiotaxi è 095.33.09.66

In auto

- Da Siracusa e Catania – percorrere l'autostrada A18 Catania-Messina in direzione Messina e prendere l'uscita Giardini Naxos
- Da Messina – percorrere l'autostrada A18 Messina-Catania in direzione Catania e prendere l'uscita Giardini Naxos

La sede congressuale dista circa 3 km dall'uscita autostradale e dispone di parcheggio scoperto, riservato e a pagamento per un massimo di circa 200 auto. Non è possibile prenotare anticipatamente il posto auto.



SICPRE VILLAGE



Il SICPRE VILLAGE sarà un'area interamente dedicata alle attività istituzionali della Società e avrà funzione di punto di incontro fra i Soci. Il Village accoglierà la Segreteria SICPRE (sempre a disposizione per il rinnovo delle quote associative e per ogni informazione relativa alla vita sociale), il desk dedicato alla partnership SICPRE - The Aesthetic Society, il PSG (Progetto SICPRE Giovani), un'area relax e conversazione con tavoli e posti a sedere ed un punto di ristoro gratuito per gli Ospiti presenti.



SICPRE

Società Italiana di Chirurgia Plastica Ricostruttiva e Regenerativa ed Estetica

73° Congresso Nazionale

SICPRE Napoli 2025

16/18 ottobre



CENTRO CONGRESSI STAZIONE MARITTIMA
Molo Angioino - Napoli Porto

PRESIDENTE

Stefania de Fazio

COMITATO ORGANIZZATORE

Consiglio Direttivo SICPRE

COMITATO SCIENTIFICO

Referenti dei Capitoli scientifici SICPRE

COMITATO DI PRESIDENZA

Direttori Scuole di Specializzazione
in Chirurgia Plastica della Regione Campania

Direttori Strutture Complesse Ospedaliere
di Chirurgia Plastica di Napoli

SEGRETERIA ORGANIZZATIVA



Cluster s.r.l.
www.clustersrl.it
info@clustersrl.it

www.sicpre2025.it

Palazzo Cosenza
Arch. Giovanni de Fazio - 1924

"Marina con castello"
Arch. Augusto de Fazio - 1974 (Collezione privata)

PLATINUM SPONSOR



GOLD SPONSOR



SILVER SPONSOR



BRONZE SPONSOR



SPONSOR



SEGRETERIA ORGANIZZATIVA



Le procedure di gestione ECM di CLUSTER s.r.l. sono conformi ai requisiti della normativa UNI EN ISO 9001:2015